

U.I. Lapp GmbH	DATENBLATT	 <b>LAPP GROUP</b>
	SILVYN® KLICK-S	61811190 13.11.2013

Schnelle Montage  
Einfache Demontage  
Ausreißsichere Verbindung  
Kein Durchhang beim Schlauch



#### Anwendungsgebiete

In Kombination mit Kabelschuttschlauch  
SILVYN® RILL PA6  
SILVYN® RILL PA12  
Fixieren von Schläuchen an Maschinenwänden in allen Bereichen

#### Aufbau

Mehrteiliger Schlauchhalter mit M5 Schraubloch zur Fixierung

#### Bemerkung

Für RAL 9005 schwarz, letzte Ziffer der Art.-Nr. durch "5" ersetzen.

#### Produkteigenschaften

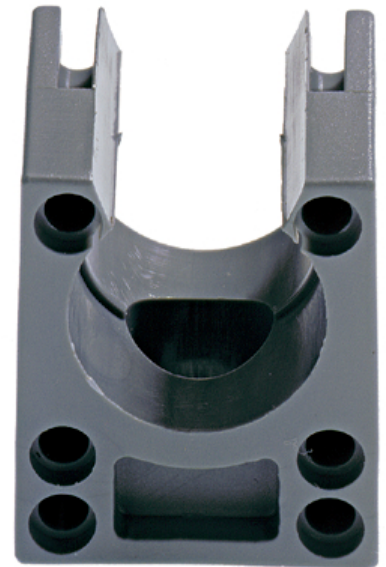
Schlagfestes Polyamid

#### Hinweis

Die Fotografien sind nicht maßstäblich und keine detailgetreuen Abbildungen der jeweiligen Produkte.

#### Technische Daten

PG Größe:	13.5
Lieferfarbe:	Grau RAL 7001 Schwarz RAL 9005, UV-beständig
Material:	PA6
Temperaturbereich:	-30 °C bis +70 °C



Produkt Management	Dokument: SILVYN® KLICK-S	1 / 1
--------------------	---------------------------	-------