

U.I. Lapp GmbH	DATENBLATT	
	SILVYN® KLICK-S	61811160 13.11.2013

Schnelle Montage
Einfache Demontage
Ausreißsichere Verbindung
Kein Durchhang beim Schlauch



Anwendungsgebiete

In Kombination mit Kabelschutzhülse
SILVYN® RILL PA6
SILVYN® RILL PA12
Fixieren von Schläuchen an Maschinenwänden in allen Bereichen

Aufbau

Mehrteiliger Schlauchhalter mit M5 Schraubloch zur Fixierung

Bemerkung

Für RAL 9005 schwarz, letzte Ziffer der Art.-Nr. durch "5" ersetzen.

Produkteigenschaften

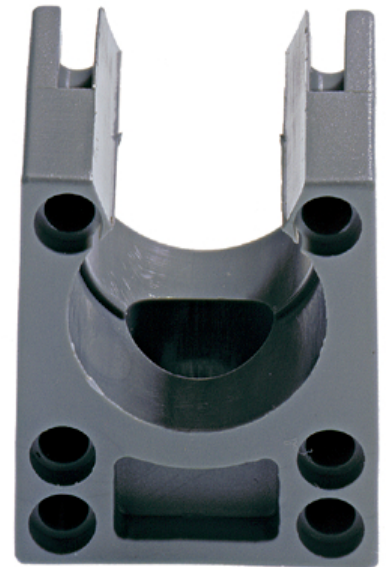
Schlagfestes Polyamid

Hinweis

Die Fotografien sind nicht maßstäblich und keine detailgetreuen Abbildungen der jeweiligen Produkte.

Technische Daten

PG Größe:	29
Lieferfarbe:	Grau RAL 7001 Schwarz RAL 9005, UV-beständig
Material:	PA6
Temperaturbereich:	-30°C bis +70°C



Produkt Management	Dokument: SILVYN® KLICK-S	1 / 1
--------------------	---------------------------	-------