

U.I. Lapp GmbH	<b>DATENBLATT</b>	
	<b>SILVYN® KLICK-S</b>	<b>61811150</b> <b>13.11.2013</b>

Schnelle Montage  
Einfache Demontage  
Ausreißsichere Verbindung  
Kein Durchhang beim Schlauch



### Anwendungsgebiete

In Kombination mit Kabelschuttschlauch  
SILVYN® RILL PA6  
SILVYN® RILL PA12  
Fixieren von Schläuchen an Maschinenwänden in allen Bereichen

### Aufbau

Mehrteiliger Schlauchhalter mit M5 Schraubloch zur Fixierung

### Bemerkung

Für RAL 9005 schwarz, letzte Ziffer der Art.-Nr. durch "5" ersetzen.

### Produkteigenschaften

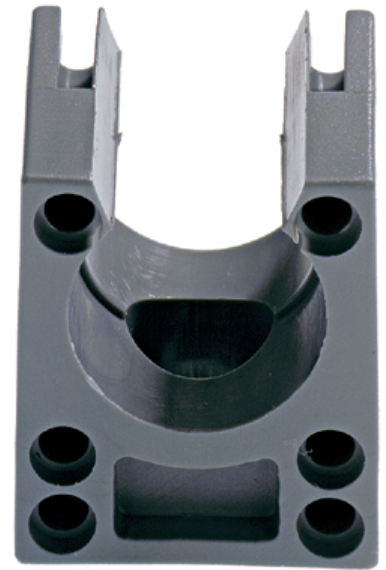
Schlagfestes Polyamid

### Hinweis

Die Fotografien sind nicht maßstäblich und keine detailgetreuen Abbildungen der jeweiligen Produkte.

### Technische Daten

PG Größe:	21
Lieferfarbe:	Grau RAL 7001 Schwarz RAL 9005, UV-beständig
Material:	PA6
Temperaturbereich:	-30°C bis +70°C



Produkt Management	Dokument: SILVYN® KLICK-S	1 / 1
--------------------	---------------------------	-------