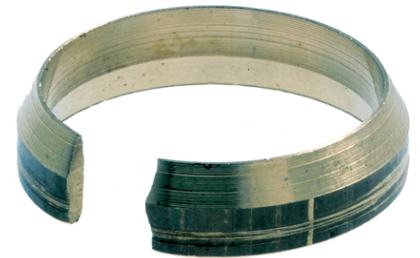


U.I. Lapp GmbH	<b>DATENBLATT</b>	
	<b>SILVYN® US-MS-DR</b>	<b>61808204</b> <b>13.11.2013</b>

SILVYN® US-MS-DR ist ein Druckring aus blankem Messing, der als EMV Verbindung dient und das Ableiten von Störströmen ermöglicht



Sicherheit



### Anwendungsgebiete

In Kombination mit Kabelschuttschlauch:

SILVYN® AS

SILVYN® EDU-AS/EMC AS-CU

Als EMV Verbindung

### Nutzen

Ermöglicht das Ableiten von Störströmen über die Verbindung mit der Verschraubung SILVYN® US-M/US

Bei Temperaturen über 100°C kann der Druckring als Dichtungersatz verwendet werden

### Hinweis

Die Fotografien sind nicht maßstäblich und keine detailgetreuen Abbildungen der jeweiligen Produkte.

### Technische Daten

PG Größe:

48

Material:

Messing blank

Produkt Management	Dokument: SILVYN® US-MS-DR	1 / 1
--------------------	----------------------------	-------