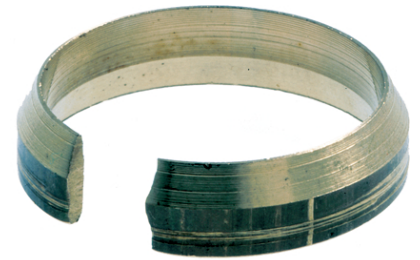


U.I. Lapp GmbH	DATENBLATT	
	SILVYN® US-MS-DR	61808180 13.11.2013

SILVYN® US-MS-DR ist ein Druckring aus blankem Messing, der als EMV Verbindung dient und das Ableiten von Störströmen ermöglicht



Sicherheit



Anwendungsgebiete

In Kombination mit Kabelschuttschlauch:

SILVYN® AS

SILVYN® EDU-AS/EMC AS-CU

Als EMV Verbindung

Nutzen

Ermöglicht das Ableiten von Störströmen über die Verbindung mit der Verschraubung SILVYN® US-M/US

Bei Temperaturen über 100°C kann der Druckring als Dichtungersatz verwendet werden

Hinweis

Die Fotografien sind nicht maßstäblich und keine detailgetreuen Abbildungen der jeweiligen Produkte.

Technische Daten

PG Größe:

13.5

Material:

Messing blank

Produkt Management	Dokument: SILVYN® US-MS-DR	1 / 1
--------------------	----------------------------	-------