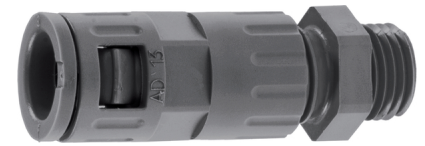


U.I. Lapp GmbH	<b>DATENBLATT</b>	
	<b>SILVYN® KLICK-GPZ</b>	61801140 13.11.2013

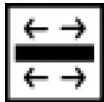
Schnelle Montage  
Einfache Demontage  
Zusätzliche Kabelzugentlastung  
Zusätzliche Kabelabdichtung



Großer Klemmbereich



Montagezeit



Optimale Zugentlastung



Temperaturbeständig



Zulassungsvielfalt

### Anwendungsgebiete

In Kombination mit Kabelschutzhülse:

SILVYN® RILL PA6

SILVYN® RILL PA12

Roboterbau

Überall wo Kabel und Leitungen zusätzlich zugentlastet und abgedichtet werden müssen

### Aufbau

PG Anschlussgewinde

Kabelverschraubung

Grundkörper mit Innendichtung

Oberteil mit Rasthülse

### Norm-Referenzen / Zulassungen

UL FILENUMBER E308201

### Hinweis

Die Fotografien sind nicht maßstäblich und keine detailgetreuen Abbildungen der jeweiligen Produkte.

Produkt Management	Dokument: SILVYN® KLICK-GPZ	1 / 2
--------------------	-----------------------------	-------

U.I. Lapp GmbH	<b>DATENBLATT</b>	
	<b>SILVYN® KLICK-GPZ</b>	<b>61801140</b> <b>13.11.2013</b>

### Technische Daten

Artikelbezeichnung:	11
Passend zu SILVYN® RILL:	11
Für Schlauch AØ mm:	15,8
Schlüsselweite mm:	21
Klemmbereich mm:	5 - 10
Gewindelänge mm:	8
min. IØ mm:	10
Lieferfarbe:	Grau RAL 7001 Schwarz RAL 9005, UV-beständig
Material:	PA6
Schutzart:	IP 68 IP 69K nach DIN 40050 T.9
Temperaturbereich:	-40°C bis +115°C

Produkt Management	Dokument: SILVYN® KLICK-GPZ	2 / 2
--------------------	-----------------------------	-------