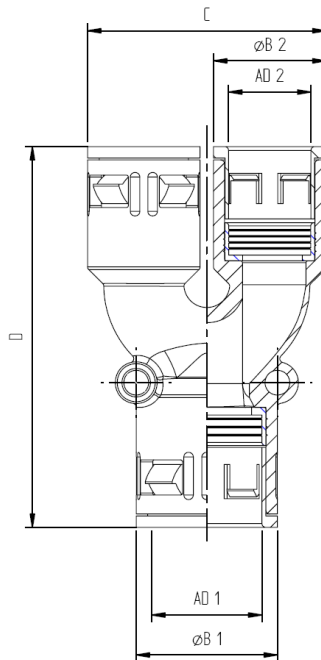


DATENBLATT	6180 1090
SILVYN® KLICK-Y	gültig ab : 25.07.2008

SILVYN® KLICK-Y ist ein Schlauchverteiler ohne Anschlussgewinde, jedoch mit 3 Schlauchanschlüssen.
Passend für SILVYN® RILL.



Maßtabelle:

Art. Nr.	Nenngröße PG	Schlauch außen Ø ØA ₁ und ØA ₂ mm	Außen-Durchmesser ØB ₁ und ØB ₂ mm	Gesamt- länge D mm	Gesamt- breite C mm
6180 1090	2xPG 7 / 1xPG 9	1x13 / 2x10	20 / 17	68	36
6180 1100	3xPG 9	1x13 / 2x13	20 / 20	70	42
6180 1110	2xPG 9 / 1xPG 11	1x15,8 / 2x13	23 / 20	71	42
5600 0130	3x11	1x15,8 / 2x15,8	23 / 23	80	48

DATENBLATT	6180 1090
SILVYN® KLICK-Y	gültig ab : 25.07.2008

Passend für SILVYN® RILL:

	
SILVYN® KLICK Y	SILVYN® RILL
2xPG 7 / 1xPG 9	7/9
3xPG 9	9
2xPG 9 / 1xPG 11	9/11
3x11	11

Material: Kunststoff PA

Temperaturbereich: -30°C bis + 100°C

Farbe: grau
schwarz UV-beständig

Schutzart: IP 68 / IP 69K

Approbationen:



File Nr. E308201

Weitere Angaben entnehmen Sie bitte unserem aktuellen Katalog.
Bei Beständigkeitsfragen über aggressive Medien oder bestimmte Öle kann unser Labor Sie gerne beraten.