

U.I. Lapp GmbH	DATENBLATT	
	SILVYN® US	61795100 13.11.2013

Hohe Auszugkraft
Platzsparend
Vibrationsschutz
Universell einsetzbar



Maximaler Vibrationsschutz



Platzbedarf



Robust



Temperaturbeständig



Anwendungsgebiete

In Kombination mit Kabelschuttschlauch
SILVYN® FPS/FD-PU
SILVYN® AS/EDU-AS/EMC AS-CU/AS-P
Maschinenbau
Anlagenbau

Aufbau

PG Anschlussgewinde
6 kant Zwischenstutzen
Innentülle (nicht im Lieferumfang enthalten)
Dichtungselement
Überwurfmutter

Bemerkung

Notwendige Innentülle nicht im Lieferumfang enthalten
SILVYN® EE-K
SILVYN® US-AS/US-EDU-AS
Müssen abhängig vom gewünschten Schlauchsystem gesondert bestellt werden

Produkteigenschaften

Kompakte Bauform
Durch Verwendung des Messingrings SILVYN® US-MS-DR entsteht eine EMV Verschraubung

Hinweis

Die Fotografien sind nicht maßstäblich und keine detailgetreuen Abbildungen der jeweiligen Produkte.

Produkt Management	Dokument: SILVYN® US	1 / 3
--------------------	----------------------	-------

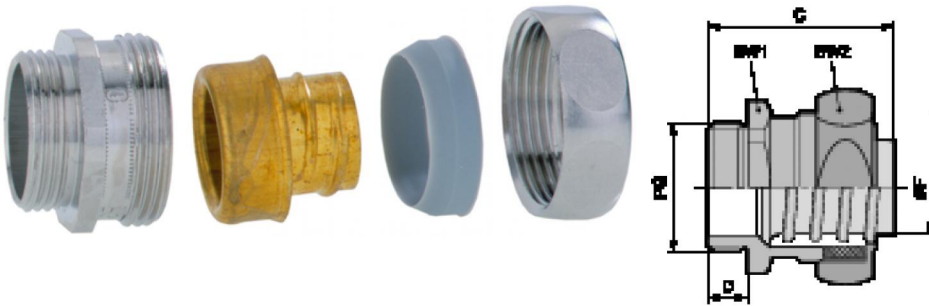
U.I. Lapp GmbH	DATENBLATT	
	SILVYN® US	61795100 13.11.2013

Technische Daten

PG Größe:	11
Gesamtlänge C mm:	30
D mm:	7
F mm:	15.5
SW 1/2 mm:	23 / 25
Passend zu SILVYN® FPS/FD-PU:	13 x 17
Passend zu SILVYN® AS:	14 x 17
Passend zu SILVYN® EDU-AS/AS-P/EMC AS-CU:	13 x 17
Material:	Körper: Messing vernickelt Dichtring: TPE
Schutzart:	IP 40 (mit SILVYN® AS, EDU-AS und EMC AS-CU) IP 54 (mit SILVYN® FPS u. FD-PU) IP 66 (mit SILVYN® AS-P)
Temperaturbereich:	-40°C bis +125°C

Produkt Management	Dokument: SILVYN® US	2 / 3
--------------------	----------------------	-------

U.I. Lapp GmbH	DATENBLATT	 LAPP GROUP
	SILVYN® US	61795100 13.11.2013



Produkt Management	Dokument: SILVYN® US	3 / 3
--------------------	----------------------	-------