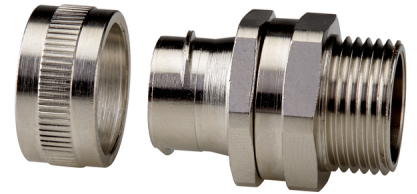


U.I. Lapp GmbH	<b>DATENBLATT</b>	
	<b>SILVYN® LGES-M</b>	55503213 13.11.2013

SILVYN® LGES-M ist eine drehbare Schlauchverschraubung aus Edelstahl für drehbare Anwendungen.



Hitzebeständig



Kältebeständig



Korrosionsbeständig



Mechanische Beständigkeit



Platzbedarf



Robust

### Anwendungsgebiete

In Kombination mit Kabelschuttschlauch:  
Kabelschuttschlauch-System SILVYN® SSUE  
Off shore Anlagen  
Im Freien  
Mechanisch anspruchsvolle Umgebung

### Nutzen

Korrosionsbeständig  
Für drehbare Anwendungen  
Hohe Auszugkraft  
Platzsparend

### Aufbau

Metrisches Anschlussgewinde  
6-kant Zwischenstutzen mit Torsionselement  
Überwurfmutter

### Produkteigenschaften

Edelstahl AISI316

### Hinweis

Die Fotografien sind nicht maßstäblich und keine detailgetreuen Abbildungen der jeweiligen Produkte.

Produkt Management	Dokument: SILVYN® LGES-M	1 / 2
--------------------	--------------------------	-------

U.I. Lapp GmbH	<b>DATENBLATT</b>	 <b>LAPP GROUP</b>
	<b>SILVYN® LGES-M</b>	55503213 13.11.2013

**Technische Daten**

Artikelbezeichnung:	20 x 1,5/1
Gesamtlänge C mm:	38.5
Gewindelänge D mm:	10
SW mm:	24
Passend zu SILVYN® SSUE:	20
Zulassungen:	IEC EN 61386-23
Material:	Edelstahl AISI316
Schutzart:	IP 40
Temperaturbereich:	-100°C bis +400°C

Produkt Management	Dokument: SILVYN® LGES-M	2 / 2
--------------------	--------------------------	-------