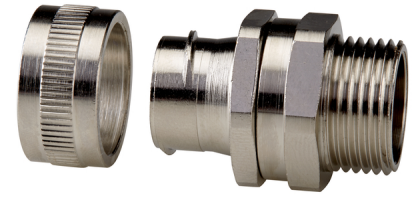


U.I. Lapp GmbH	DATENBLATT	
	SILVYN® LGES-M	55503212 13.11.2013

SILVYN® LGES-M ist eine drehbare Schlauchverschraubung aus Edelstahl für drehbare Anwendungen.



Hitzebeständig



Kältebeständig



Korrosionsbeständig



Mechanische Beständigkeit



Platzbedarf



Robust

Anwendungsgebiete

In Kombination mit Kabelschuttschlauch:
Kabelschuttschlauch-System SILVYN® SSUE
Off shore Anlagen
Im Freien
Mechanisch anspruchsvolle Umgebung

Nutzen

Korrosionsbeständig
Für drehbare Anwendungen
Hohe Auszugkraft
Platzsparend

Aufbau

Metrisches Anschlussgewinde
6-kant Zwischenstutzen mit Torsionselement
Überwurfmutter

Produkteigenschaften

Edelstahl AISI316

Hinweis

Die Fotografien sind nicht maßstäblich und keine detailgetreuen Abbildungen der jeweiligen Produkte.

Produkt Management	Dokument: SILVYN® LGES-M	1 / 2
--------------------	--------------------------	-------

U.I. Lapp GmbH	DATENBLATT	 LAPP GROUP
	SILVYN® LGES-M	55503212 13.11.2013

Technische Daten

Artikelbezeichnung:	16 x 1,5/2
Gesamtlänge C mm:	35.5
Gewindelänge D mm:	10
SW mm:	19
Passend zu SILVYN® SSUE:	16
Zulassungen:	IEC EN 61386-23
Material:	Edelstahl AISI316
Schutzart:	IP 40
Temperaturbereich:	-100°C bis +400°C

Produkt Management	Dokument: SILVYN® LGES-M	2 / 2
--------------------	--------------------------	-------