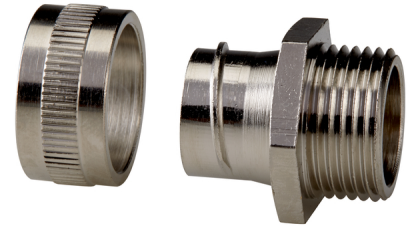


U.I. Lapp GmbH	<b>DATENBLATT</b>	
	<b>SILVYN® LGEF-M</b>	55503202 13.11.2013

SILVYN® LGEF-M ist eine Schlauchverschraubung aus Edelstahl für fixe Installationen



Hitzebeständig



Kältebeständig



Korrosionsbeständig



Mechanische Beständigkeit



Platzbedarf



Robust

### Anwendungsgebiete

In Kombination mit Kabelschuttschlauch:  
Kabelschuttschlauch-System SILVYN® SSUE  
Off shore Anlagen  
Im Freien  
Mechanisch anspruchsvolle Umgebung

### Nutzen

Korrosionsbeständig  
Für fixe Installationen  
Hohe Auszugkraft  
Platzsparend

### Aufbau

Metrisches Anschlussgewinde  
6 kant Zwischenstutzen  
Überwurfmutter

### Produkteigenschaften

Edelstahl AISI316

### Hinweis

Die Fotografien sind nicht maßstäblich und keine detailgetreuen Abbildungen der jeweiligen Produkte.

Produkt Management	Dokument: SILVYN® LGEF-M	1 / 2
--------------------	--------------------------	-------

U.I. Lapp GmbH	<b>DATENBLATT</b>	 <b>LAPP GROUP</b>
	<b>SILVYN® LGEF-M</b>	55503202 13.11.2013

**Technische Daten**

Artikelbezeichnung:	16 x 1,5/2
Gesamtlänge C mm:	27.5
Gewindelänge D mm:	10
SW mm:	19
Passend zu SILVYN® SSUE:	16
Zulassungen:	IEC EN 61386-23
Material:	Edelstahl AISI316
Schutzart:	IP 40
Temperaturbereich:	-100°C bis +400°C

Produkt Management	Dokument: SILVYN® LGEF-M	2 / 2
--------------------	--------------------------	-------