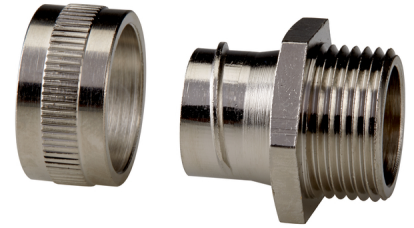


U.I. Lapp GmbH	DATENBLATT	
	SILVYN® LGEF-M	55503201 13.11.2013

SILVYN® LGEF-M ist eine Schlauchverschraubung aus Edelstahl für fixe Installationen



Hitzebeständig



Kältebeständig



Korrosionsbeständig



Mechanische Beständigkeit



Platzbedarf



Robust

Anwendungsgebiete

In Kombination mit Kabelschuttschlauch:
Kabelschuttschlauch-System SILVYN® SSUE
Off shore Anlagen
Im Freien
Mechanisch anspruchsvolle Umgebung

Nutzen

Korrosionsbeständig
Für fixe Installationen
Hohe Auszugkraft
Platzsparend

Aufbau

Metrisches Anschlussgewinde
6 kant Zwischenstutzen
Überwurfmutter


Produkteigenschaften

Edelstahl AISI316

Hinweis

Die Fotografien sind nicht maßstäblich und keine detailgetreuen Abbildungen der jeweiligen Produkte.

Produkt Management	Dokument: SILVYN® LGEF-M	1 / 2
--------------------	--------------------------	-------

U.I. Lapp GmbH	DATENBLATT	 LAPP GROUP
	SILVYN® LGEF-M	55503201 13.11.2013

Technische Daten

Artikelbezeichnung:	16 x 1,5/1
Gesamtlänge C mm:	26
Gewindelänge D mm:	10
SW mm:	19
Passend zu SILVYN® SSUE:	12
Zulassungen:	IEC EN 61386-23
Material:	Edelstahl AISI316
Schutzart:	IP 40
Temperaturbereich:	-100°C bis +400°C

Produkt Management	Dokument: SILVYN® LGEF-M	2 / 2
--------------------	--------------------------	-------