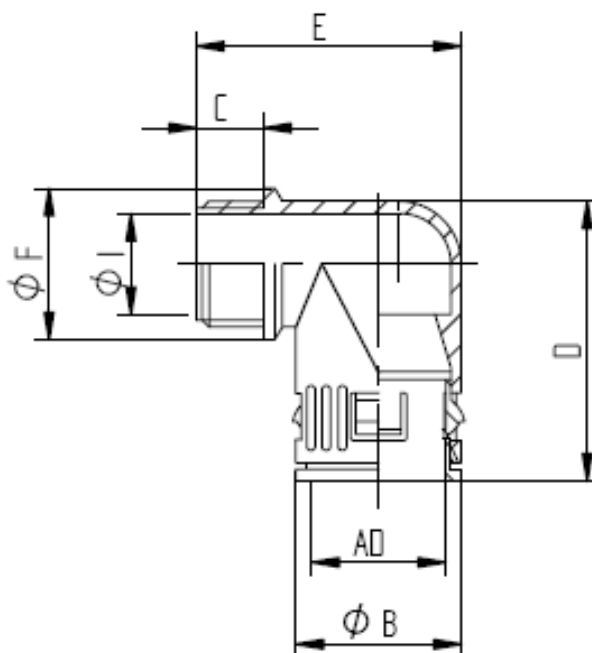




DATENBLATT	5550 1110
SILVYN® KLICK-90° metrisch	gültig ab : 30.07.2010

SILVYN® KLICK-90°metrisch ist eine gewinkelte, Schlauchverschraubung mit Push-in Verschluss für schnelle und sichere Montage. Die Demontage erfolgt durch Verschieben der Rasthülse. Sie ist passend für den Schlauch Typ SILVYN® RILL.



Maßtabelle:

Art. Nr.	Ø AD mm	Metr.- Gewinde EN 60 423	Ø I	Ø B mm	C mm	D mm	E mm	Ø F
5550 1110	10	M10 x 1,0	6,0	17,0	11	33,5	34,5	16,0
5550 1120	13	M12 x 1,5	8,0	20,0	12	36,0	36,5	20,0
5550 1130	13	M16 x 1,5 / 1	12,0	20,0	12	36,0	36,5	20,0
5550 1140	15,8	M16 x 1,5 / 2	12,0	23,0	12	42,0	40,5	23,0
5550 1150	15,8	M20 x 1,5 / 1	15,5	23,0	13	42,0	41,5	24,0
5550 1160	21,2	M20 x 1,5 / 2	15,5	29,5	13	50,0	49,0	27,0
5550 1170	21,2	M25 x 1,5/1	18,0	29,5	13	50,0	49,0	29,5
5550 1180	28,5	M25 x 1,5/2	18,0	37,0	13	57,0	57,0	31,0
5550 1190	28,5	M32 x 1,5/1	24,0	37,0	15	57,0	59,0	37,0
5550 1200	34,5	M32 x 1,5/2	24,0	44,0	15	67,5	67,0	43,0
5550 1210	34,5	M40 x 1,5/1	32,0	44,0	15	67,5	67,0	45,0
5550 1220	42,5	M40 x 1,5/2	32,0	52,0	15	83,0	74,5	52,0
5550 1230	42,5	M50 x 1,5/1	39,	52,0	16	83,0	75,5	55,0
5550 1240	54,5	M50 x 1,5/2	39,0	64,0	16	88,0	86,5	64,0
5550 1250	54,5	M63 x 1,5	53,0	64,0	16	88,0	86,5	68,0

ausgearbeitet von: TE-VZ: M.Steinberg	Dokument: DB55501110_1DE	Blatt 1 von 2
--	--------------------------	---------------



DATENBLATT	5550 1110
SILVYN® KLICK-90° metrisch	gültig ab : 30.07.2010

Passend zu Schlauch

Art. Nr.	SILVYN® KLICK-90° metrisch	Passend zu SILVYN® RILL
5550 1110	M10 x 1,0	6,5 x 10
5550 1120	M12 x 1,5	10 x 13
5550 1130	M16 x 1,5 / 1	10 x 13
5550 1140	M16 x 1,5 / 2	12 x 15,8
5550 1150	M20 x 1,5 / 1	12 x 15,8
5550 1160	M20 x 1,5 / 2	16,5 x 21,2
5550 1170	M25 x 1,5/1	16,5 x 21,2
5550 1180	M25 x 1,5/2	23 x 28,5
5550 1190	M32 x 1,5/1	23 x 28,5
5550 1200	M32 x 1,5/2	29 x 34,5
5550 1210	M40 x 1,5/1	29 x 34,5
5550 1220	M40 x 1,5/2	36 x 42,5
5550 1230	M50 x 1,5/1	36 x 42,5
5550 1240	M50 x 1,5/2	48 x 54,5
5550 1250	M63 x 1,5	48 x 54,5

Material: PA

Farbe: grau
schwarz auf Anfrage (UV – beständig)

Temperaturbereich: -30°C bis +100 °C

Schutzart: IP 67

Approbationen:



ausgearbeitet von: TE-VZ: M.Steinberg	Dokument: DB55501110_1DE	Blatt 2 von 2
--	--------------------------	---------------