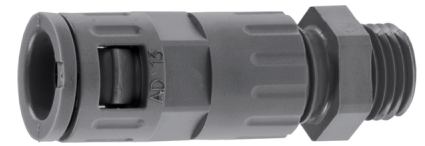


U.I. Lapp GmbH	DATENBLATT	
	SILVYN® KCLICK GPZ-M	55500845 13.11.2013

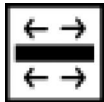
Schnelle Montage
Einfache Demontage
Zusätzliche Kabelzugentlastung
Zusätzliche Kabelabdichtung



Großer Klemmbereich



Montagezeit



Optimale Zugentlastung



Temperaturbeständig



Zulassungsvielfalt

Anwendungsgebiete

In Kombination mit Kabelschutzhülse:

SILVYN® RILL PA6

SILVYN® RILL PA12

Roboterbau

Überall wo Kabel und Leitungen zusätzlich zugentlastet und abgedichtet werden müssen

Aufbau

Metrisches Anschlussgewinde

Kabelverschraubung

Grundkörper mit Innendichtung

Oberteil mit Rasthülse

Norm-Referenzen / Zulassungen

UL FILENUMBER E308201

Hinweis

Die Fotografien sind nicht maßstäblich und keine detailgetreuen Abbildungen der jeweiligen Produkte.

Produkt Management	Dokument: SILVYN® KCLICK GPZ-M	1 / 2
--------------------	--------------------------------	-------

U.I. Lapp GmbH	DATENBLATT	 LAPP GROUP
	SILVYN® KLICK GPZ-M	55500845 13.11.2013

Technische Daten

Artikelbezeichnung:	32 x 1,5
Bohrungs-Ø mm:	18
Klemmbereich mm:	15 - 21
Gewindelänge D mm:	11
Für Schlauch AØ mm:	28.5
SW mm:	34
Passend zu SILVYN® RILL:	21
Lieferfarbe:	Grau RAL 7001 Schwarz RAL 9005, UV-beständig
Material:	PA6
Schutzart:	IP 68 IP 69K nach DIN 40050 T.9
Temperaturbereich:	-30°C bis +100°C

Produkt Management	Dokument: SILVYN® KLICK GPZ-M	2 / 2
--------------------	-------------------------------	-------