


U.I. Lapp GmbH	DATENBLATT	
	SILVYN® AFG-PA	55001085 13.11.2013

SILVYN® AFG-PA ist ein einteiliger Anschlussflansch mit Klappmechanismus speziell auf SILVYN® MAXI PA abgestimmt.



Montagezeit



Robust



Sicherheit



Anwendungsgebiete

In Kombination mit Kabelschutzschlauch
SILVYN® MAXI PA
Maschinenbau
Bündeln und Führen von Kabeln und Leitungen

Nutzen

Ausreissfeste Verbindung
Sichere Schlaucheinführung
Erhöht flammwidrig selbstverlöschend nach UL94V-0

Aufbau

Einteiliger Anschlussflansch mit Klappmechanismus speziell auf SILVYN® MAXI PA abgestimmt. Durch die spezielle Konstruktion kann der Schlauch vorarretiert und anschlussfertig montiert werden.

Norm-Referenzen / Zulassungen

UL FILENUMBER E308201


Hinweis

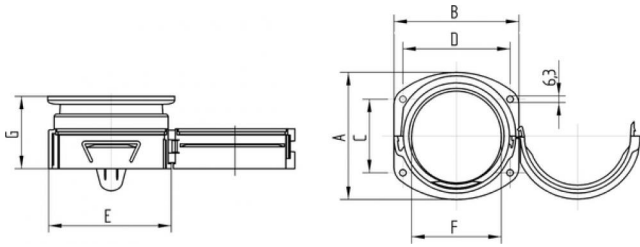
Die Fotografien sind nicht maßstäblich und keine detailgetreuen Abbildungen der jeweiligen Produkte.

Technische Daten

Artikelbezeichnung:	70 gerade
Nenngröße:	70
A [mm]:	94
B in mm:	96
Gesamtlänge C mm:	60.5
D mm:	80.5
Lieferfarbe:	Grau RAL 7001 Schwarz RAL 9005, UV-beständig
Material:	PA6
Schutzart:	IP 54 IP 66 mit Dichtung AFG-PA/AFW-PA
Temperaturbereich:	-30°C bis +100°C

Produkt Management	Dokument: SILVYN® AFG-PA	1 / 2
--------------------	--------------------------	-------

U.I. Lapp GmbH	DATENBLATT	 LAPP GROUP
	SILVYN® AFG-PA	55001085 13.11.2013



Produkt Management	Dokument: SILVYN® AFG-PA	2 / 2
--------------------	--------------------------	-------