

U.I. Lapp GmbH	<b>DATENBLATT</b>	
	<b>SILVYN® BW-K-M</b>	55000911 13.11.2013

SILVYN® BW-K-M ist ein Befestigungswinkel in Kunststoffausführung



Platzbedarf

### Anwendungsgebiete

Maschinenbau

Anlagenbau

Schaltschrankbau

Überall dort wo SILVYN® Schutzschläuche nicht in eine Maschine oder Gerät eingeführt werden können

### Nutzen

Platzsparend

### Aufbau

Kunststoffbefestigungswinkel

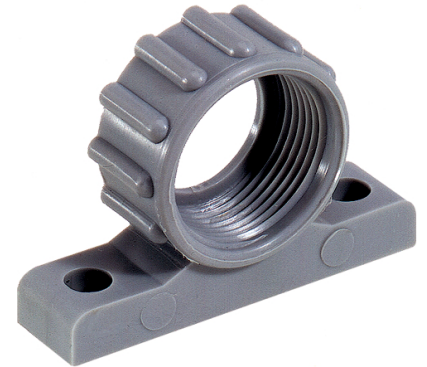
2 x Schraubloch zur Fixierung

### Hinweis

Die Fotografien sind nicht maßstäblich und keine detailgetreuen Abbildungen der jeweiligen Produkte.

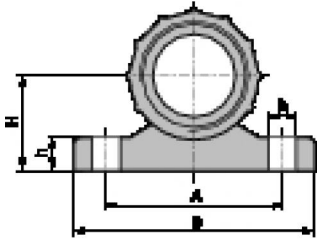
### Technische Daten

Anschlussgewinde M:	20 x 1,5
A [mm]:	37.5
B in mm:	50
h mm:	7.5
H:	20
Bohrungs-Ø mm:	5,7
Lieferfarbe:	Grau, RAL 7001
Material:	PP
Temperaturbereich:	-40°C bis +100°C



Produkt Management	Dokument: SILVYN® BW-K-M	1 / 2
--------------------	--------------------------	-------

U.I. Lapp GmbH	<b>DATENBLATT</b>	 <b>LAPP GROUP</b>
	<b>SILVYN® BW-K-M</b>	<b>55000911</b> <b>13.11.2013</b>



Produkt Management	Dokument: SILVYN® BW-K-M	2 / 2
--------------------	--------------------------	-------