


U.I. Lapp GmbH	<b>DATENBLATT</b>	
	<b>SKINTOP® DIX-M AUTOMATION</b>	53440970 13.11.2013

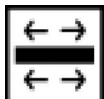
Optimale Abdichtung bei Verwendung von AS-I Busleitungen  
Einfache Durchführung vorkonfektionierter Leitungen (Feldbus- und RJ-45 Stecker)  
Zugentlastung



Automatisierung



Montagezeit



Optimale Zugentlastung



Sicherheit



Temperaturbeständig



UV-resistent

### Anwendungsgebiete

Diese Dichtungen können anstelle unserer Standarddichtungen in den SKINTOP® Kabelverschraubungen eingesetzt werden.  
Schaltschränke  
Steuerpulte  
Büros  
Automatisierungstechnik

### Aufbau

Passgenauer Ausschnitt zur Einführung von AS-I Busleitungen  
Dichteinsatz mit Vorbohrung und Längsschnitt zur einfachen Einführung konfektionierter RJ-45 Netzwerkleitungen  
Dichteinsatz mit Vorbohrung und Längsschnitt zur einfachen Einführung konfektionierter Feldbusleitungen  
Mehrfachdichteinsätze mit Vorbohrungen und Längsschnitten zur Einführung mehrerer konfektionierter Leitungen


### Bemerkung

IP 68 kann erreicht werden wenn die Bohrung optimal belegt ist, d. h. bei Verwendung von Standard AS-I Busleitungen

### Hinweis

Die Fotografien sind nicht maßstäblich und keine detailgetreuen Abbildungen der jeweiligen Produkte.


Produkt Management	Dokument: SKINTOP® DIX-M AUTOMATION	1 / 3
--------------------	-------------------------------------	-------

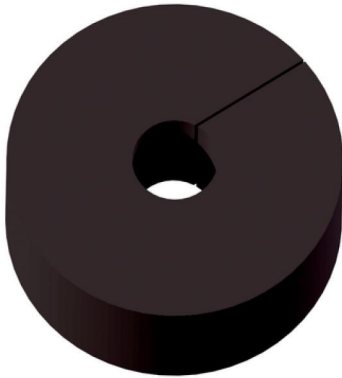
U.I. Lapp GmbH	<b>DATENBLATT</b>	 <b>LAPP GROUP</b>
	<b>SKINTOP® DIX-M AUTOMATION</b>	53440970 13.11.2013

**Technische Daten**

Artikelbezeichnung / Größe:	M 32
Kabelanzahl x Kabel-Ø:	1 x 6,5
Lieferfarbe:	Schwarz, RAL 9005
Material:	NBR
Schutzart:	IP 54
Temperaturbereich:	-40°C bis +100°C

Produkt Management	Dokument: SKINTOP® DIX-M AUTOMATION	2 / 3
--------------------	-------------------------------------	-------

U.I. Lapp GmbH	<b>DATENBLATT</b>	 <b>LAPP GROUP</b>
	<b>SKINTOP® DIX-M AUTOMATION</b>	53440970 13.11.2013



Produkt Management	Dokument: SKINTOP® DIX-M AUTOMATION	3 / 3
--------------------	-------------------------------------	-------