

|                   |                       |  |
|-------------------|-----------------------|--|
| U.I. Lapp<br>GmbH | <b>DATENBLATT</b>     |  |
|                   | <b>SKINTOP® CLICK</b> | 53112922<br>13.11.2013   |

Weniger Teile, keine Gegenmutter nötig  
 Bis zu 70% Zeiteinsparung durch innovatives Rastsystem  
 Einfache, freie Montage in jeder Position  
 Vibrationsschutz  
 Kein Gewinde benötigt



Gute chemische Beständigkeit



Großer Klemmbereich



Montagezeit



Temperaturbeständig



UV-resistent



Zulassungsvielfalt

### Info

Das innovativste Kabeleinführungssystem auf dem Markt für schnellste und höchst flexible Montage. Einfach einklicken - Linksdreh - Rechtsdreh - fertig. Ergebnis: fixiert, zentriert, zugentlastet und höchste Schutzart in Sekunden.

### Anwendungsgebiete

Automatisierungstechnik  
 Solaranwendungen  
 Schaltschrankbau  
 Meß-, Regel- u. Elektrotechnik  
 Klimatechnik

### Norm-Referenzen / Zulassungen

UL File Nr. E79903

### Lieferumfang

Demontagewerkzeug im Lieferumfang enthalten

### Hinweis

Die Fotografien sind nicht maßstäblich und keine detailgetreuen Abbildungen der jeweiligen Produkte.

|                    |                          |       |
|--------------------|--------------------------|-------|
| Produkt Management | Dokument: SKINTOP® CLICK | 1 / 3 |
|--------------------|--------------------------|-------|

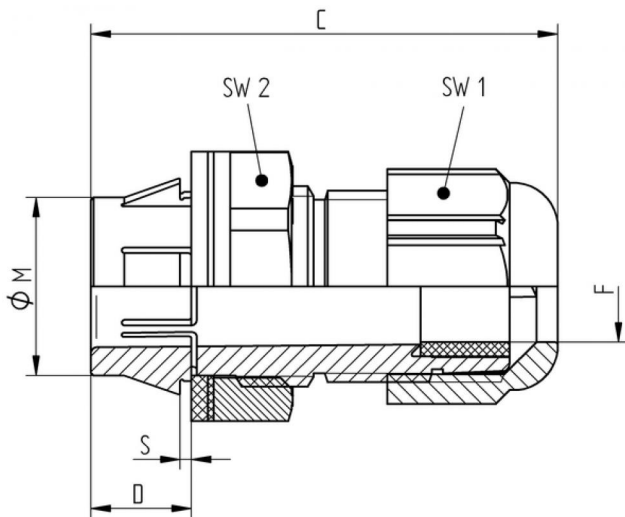
|                   |                       |  |
|-------------------|-----------------------|--|
| U.I. Lapp<br>GmbH | <b>DATENBLATT</b>     |  |
|                   | <b>SKINTOP® CLICK</b> | <b>53112922</b><br><b>13.11.2013</b>   |

### Technische Daten

|                             |  |
|-----------------------------|--|
| Artikelbezeichnung / Größe: | CLICK 32   |
| Klemmbereich ØF mm:         | 11 - 21  |
| M (Bohrung mm):             | 32,3 (-0,2)  |
| SW1 / SW2 mm:               | 36 / 40  |
| Gesamtlänge C mm:           | 55   |
| Gewindelänge D mm:          | 8  |
| S (Wandstärke mm):          | 1 - 4  |
| Lieferfarbe:                | RAL 7001 silbergrau<br>RAL 7035 lichtgrau<br>RAL 9005 schwarz/UV-beständig |
| Material:                   | Körper: Spezial Polyamid<br>Dichtung: Spezial Elastomer                    |
| Schutzart:                  | IP 68 - 4 bar (M12)<br>IP 68 - 5 bar (M16 - M32)                           |
| Temperaturbereich:          | dynamisch: -20°C bis +100°C<br>statisch: -40°C bis +100°C                  |

|                    |                          |       |
|--------------------|--------------------------|-------|
| Produkt Management | Dokument: SKINTOP® CLICK | 2 / 3 |
|--------------------|--------------------------|-------|

|                   |                       |  |
|-------------------|-----------------------|--|
| U.I. Lapp<br>GmbH | <b>DATENBLATT</b>     |  <b>LAPP GROUP</b> |
|                   | <b>SKINTOP® CLICK</b> | 53112922<br>13.11.2013   |



|                    |                          |       |
|--------------------|--------------------------|-------|
| Produkt Management | Dokument: SKINTOP® CLICK | 3 / 3 |
|--------------------|--------------------------|-------|