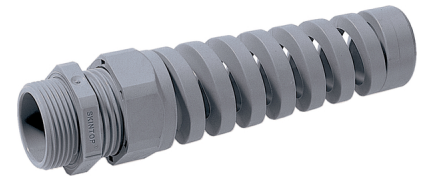


U.I. Lapp GmbH	<b>DATENBLATT</b>	
	<b>SKINTOP® BS-M</b>	53111640 13.11.2013

Zuverlässiger Biege- und Knickschutz  
 Kabelschonung  
 Funktionssicherung  
 Zur Sicherung flexibler Kabel



Automatisierung



Großer Klemmbereich



Maximaler Vibrationsschutz



Optimale Zugentlastung



Zulassungsvielfalt

### Anwendungsgebiete

An elektrotechnischen Geräten und Maschinen, die im Normalgebrauch bewegt werden, ist die angeschlossene Leitung nach VDE 0700-1 gegen übermäßige Biegung zu schützen.

Handgeräte

Roboterindustrie

Light- and Sound Anwendungen

Bewegliche Maschinenteile

### Aufbau

Metrisches Anschlussgewinde gem. EN 50262

### Norm-Referenzen / Zulassungen

UL File Nr. E79903

### Bemerkung

Passende Ergänzungsteile siehe SKINTOP® Zubehör metrisch

Zu verwendende Gegenmutter SKINTOP® GMP-GL-M

Version mit Reduziereinsatz zur Abdichtung kleinerer Kabelquerschnitte SKINTOP® BSR-M auf Anfrage

Versionen SKINTOP® BS M ISO mit langem Anschlussgewinde, siehe Tabelle, haben keine DNV Zulassung

### Hinweis

Die Fotografien sind nicht maßstäblich und keine detailgetreuen Abbildungen der jeweiligen Produkte.

Produkt Management	Dokument: SKINTOP® BS-M	1 / 3
--------------------	-------------------------	-------

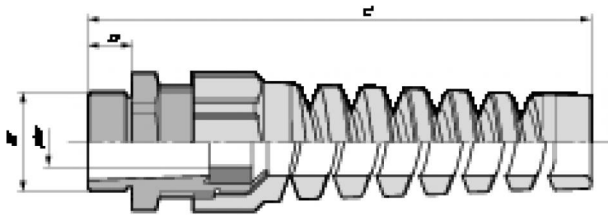
U.I. Lapp GmbH	<b>DATENBLATT</b>	
	<b>SKINTOP® BS-M</b>	53111640 13.11.2013

### Technische Daten

Artikelbezeichnung / Größe:	BS-M 32x1,5
Klemmbereich ØF mm:	11-21
SW mm:	36
Gesamtlänge C mm:	149
Gewindelänge D mm:	10
Achtung:	Einbaumaße und Anzugsdrehmomente siehe T21
Auf Anfrage:	mit Reduzierdichtring
Lieferfarbe:	RAL 7001 silbergrau RAL 7035 lichtgrau RAL 9005 schwarz/UV-beständig
Material:	Körper: Polyamid Dichtung: CR
Schutzart:	IP 68 - 5 bar IP 69 K in Vorbereitung
Temperaturbereich:	-20°C bis +100°C

Produkt Management	Dokument: SKINTOP® BS-M	2 / 3
--------------------	-------------------------	-------

U.I. Lapp GmbH	<b>DATENBLATT</b>	 <b>LAPP GROUP</b>
	<b>SKINTOP® BS-M</b>	<b>53111640</b> <b>13.11.2013</b>



Produkt Management	Dokument: SKINTOP® BS-M	3 / 3
--------------------	-------------------------	-------