

U.I. Lapp GmbH	<b>DATENBLATT</b>	
	<b>SKINTOP® CUBE</b>	52220040 13.11.2013

Variabler Klemmbereich  
 Vibrationssichere Arretierung der Module  
 Zugentlastung  
 Ölbeständigkeit  
 Vereinfacht Servicearbeiten durch flexible Montage und Demontage



Großer Klemmbereich



Montagezeit



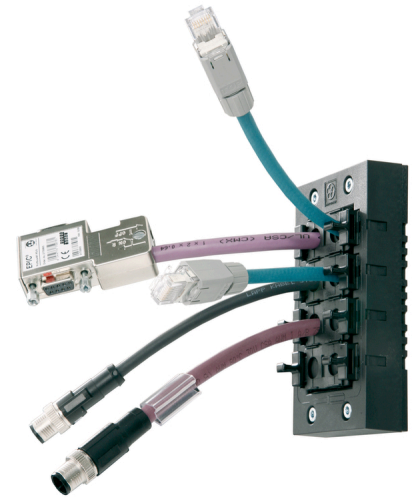
Optimale Zugentlastung



Platzbedarf



Stecker mit Standardgehäuse



### Info

Innovative Mehrfachkabeleinführung mit variablen Klemmbereichen für hohe Flexibilität während der Montage.  
 Bei Demontage muss der Rahmen nicht vom Gehäuse entfernt werden, das Einsteck-Dichtmodul bleibt sicher am Kabel.

### Anwendungsgebiete

Zur Installation konfektionierter Kabel und Leitungen  
 Überall wo Kabel und Leitungen sicher in ein Gehäuse eingeführt werden müssen.  
 Steuerungs-, Schaltschrank- und Apparatebau  
 Elektroinstallation  
 Automatisierungstechnik

### Aufbau

Das System SKINTOP® CUBE besteht aus dem Rahmen SKINTOP® CUBE FRAME, sowie den Einsteck-Dichtmodulen SKINTOP® CUBE MODULE.

Für Steckverbindermontageausschnitte mit Normbohrlöcher.

Für Steckverbindermontageausschnitte 16polig (36 x 86 mm)

Für Steckverbindermontageausschnitte 24polig (36 x 112 mm)

### Bemerkung

SKINTOP® CUBE MODULE 20x20 BLIND verwendbar als Blindmodul, oder für Klemmbereiche 1-3 mm

### Lieferumfang

SKINTOP® CUBE FRAME inklusive Befestigungsmaterial

### Hinweis

Die Fotografien sind nicht maßstäblich und keine detailgetreuen Abbildungen der jeweiligen Produkte.

Produkt Management	Dokument: SKINTOP® CUBE	1 / 3
--------------------	-------------------------	-------

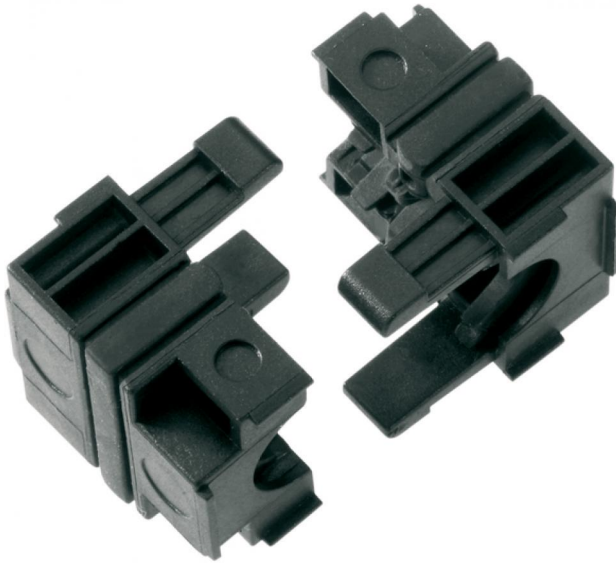
U.I. Lapp GmbH	<b>DATENBLATT</b>	
	<b>SKINTOP® CUBE</b>	<b>52220040</b> <b>13.11.2013</b>

### Technische Daten

Artikelbezeichnung / Größe:	SKINTOP® CUBE MODULE 20x20 AS-I BUS
Zulassungen:	UL in Vorbereitung
Material:	Rahmen: Glasfaserverstärktes Polyamid Flachdichtung Rahmen: CR Einsteck-Dichtmodule: Spezial Polypropylen Dichtung Einsteck-Dichtmodule: LSE 2
Schutzart:	IP 64 NEMA 12
Temperaturbereich:	-20°C bis +80°C

Produkt Management	Dokument: SKINTOP® CUBE	2 / 3
--------------------	-------------------------	-------

U.I. Lapp GmbH	<b>DATENBLATT</b>	 <b>LAPP GROUP</b>
	<b>SKINTOP® CUBE</b>	52220040 13.11.2013



Produkt Management	Dokument: SKINTOP® CUBE	3 / 3
--------------------	-------------------------	-------