

U.I. Lapp GmbH	DATENBLATT	
	SKINTOP® CUBE	52220005 13.11.2013

Variabler Klemmbereich
Vibrationssichere Arretierung der Module
Zugentlastung
Ölbeständigkeit
Vereinfacht Servicearbeiten durch flexible Montage und Demontage



Großer Klemmbereich



Montagezeit



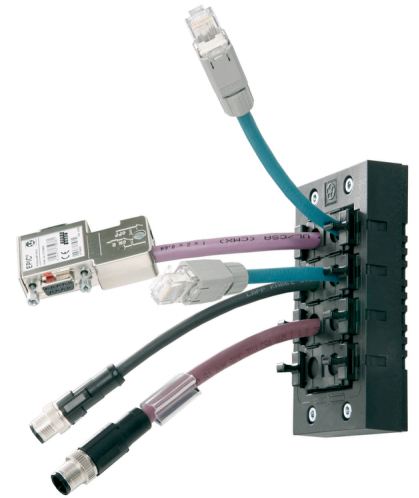
Optimale Zugentlastung



Platzbedarf



Stecker mit Standardgehäuse



Info

Innovative Mehrfachkabeleinführung mit variablen Klemmbereichen für hohe Flexibilität während der Montage.
Bei Demontage muss der Rahmen nicht vom Gehäuse entfernt werden, das Einsteck-Dichtmodul bleibt sicher am Kabel.

Anwendungsgebiete

Zur Installation konfektionierter Kabel und Leitungen
Überall wo Kabel und Leitungen sicher in ein Gehäuse eingeführt werden müssen.
Steuerungs-, Schaltschrank- und Apparatebau
Elektroinstallation
Automatisierungstechnik

Aufbau

Das System SKINTOP® CUBE besteht aus dem Rahmen SKINTOP® CUBE FRAME, sowie den Einsteck-Dichtmodulen SKINTOP® CUBE MODULE.

Für Steckverbindermontageausschnitte mit Normbohrlöcher.

Für Steckverbindermontageausschnitte 16polig (36 x 86 mm)

Für Steckverbindermontageausschnitte 24polig (36 x 112 mm)

Bemerkung

SKINTOP® CUBE MODULE 20x20 BLIND verwendbar als Blindmodul, oder für Klemmbereiche 1-3 mm

Lieferumfang

SKINTOP® CUBE FRAME inklusive Befestigungsmaterial

Hinweis

Die Fotografien sind nicht maßstäblich und keine detailgetreuen Abbildungen der jeweiligen Produkte.

Produkt Management	Dokument: SKINTOP® CUBE	1 / 3
--------------------	-------------------------	-------

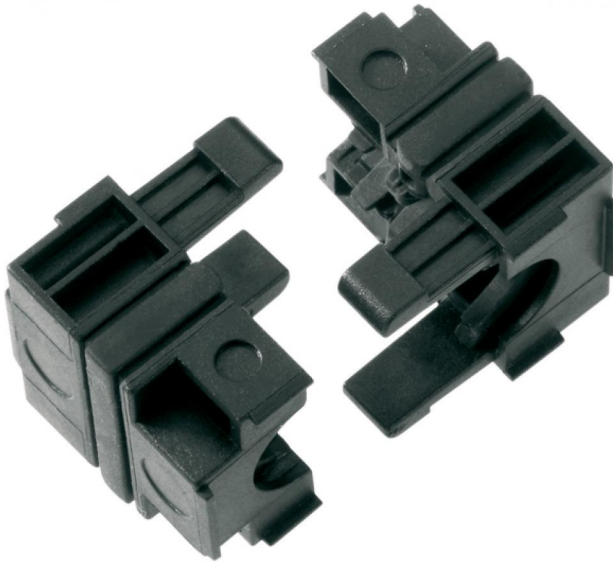
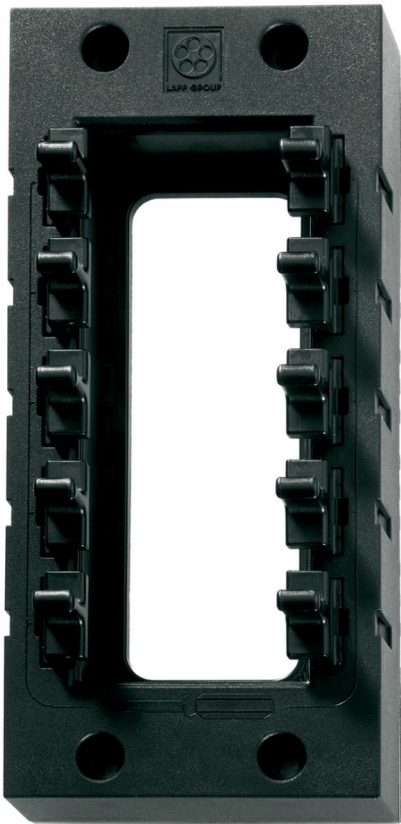
U.I. Lapp GmbH	DATENBLATT	 LAPP GROUP
	SKINTOP® CUBE	52220005 13.11.2013

Technische Daten

Artikelbezeichnung / Größe:	SKINTOP® CUBE MODULE 40x40 SMALL
Klemmbereich ØF mm:	9 - 12
Zulassungen:	UL in Vorbereitung
Material:	Rahmen: Glasfaserverstärktes Polyamid Flachdichtung Rahmen: CR Einsteck-Dichtmodule: Spezial Polypropylen Dichtung Einsteck-Dichtmodule: LSE 2
Schutzart:	IP 64 NEMA 12
Temperaturbereich:	-20°C bis +80°C

Produkt Management	Dokument: SKINTOP® CUBE	2 / 3
--------------------	-------------------------	-------

U.I. Lapp GmbH	<h1>DATENBLATT</h1>	 LAPP GROUP
	SKINTOP® CUBE	52220005 13.11.2013



Produkt Management	Dokument: SKINTOP® CUBE	3 / 3
--------------------	-------------------------	-------