

|                   |                      |  |
|-------------------|----------------------|--|
| U.I. Lapp<br>GmbH | <b>DATENBLATT</b>    |  |
|                   | <b>SKINTOP® CUBE</b> | 52220003<br>13.11.2013   |

Variabler Klemmbereich  
Vibrationssichere Arretierung der Module  
Zugentlastung  
Ölbeständigkeit  
Vereinfacht Servicearbeiten durch flexible Montage und Demontage



Großer Klemmbereich



Montagezeit



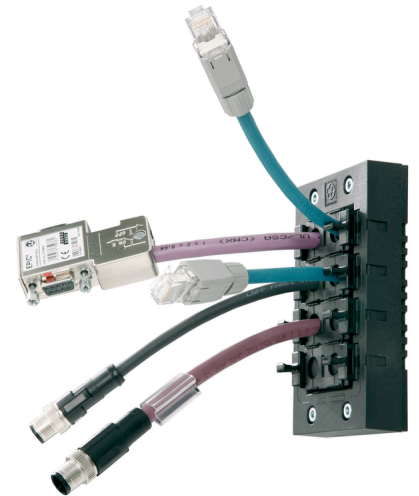
Optimale Zugentlastung



Platzbedarf



Stecker mit Standardgehäuse



### Info

Innovative Mehrfachkabeleinführung mit variablen Klemmbereichen für hohe Flexibilität während der Montage.  
Bei Demontage muss der Rahmen nicht vom Gehäuse entfernt werden, das Einsteck-Dichtmodul bleibt sicher am Kabel.

### Anwendungsgebiete

Zur Installation konfektionierter Kabel und Leitungen  
Überall wo Kabel und Leitungen sicher in ein Gehäuse eingeführt werden müssen.  
Steuerungs-, Schaltschrank- und Apparatebau  
Elektroinstallation  
Automatisierungstechnik

### Aufbau

Das System SKINTOP® CUBE besteht aus dem Rahmen SKINTOP® CUBE FRAME, sowie den Einsteck-Dichtmodulen SKINTOP® CUBE MODULE.

Für Steckverbindermontageausschnitte mit Normbohrlöcher.

Für Steckverbindermontageausschnitte 16polig (36 x 86 mm)

Für Steckverbindermontageausschnitte 24polig (36 x 112 mm)

### Bemerkung

SKINTOP® CUBE MODULE 20x20 BLIND verwendbar als Blindmodul, oder für Klemmbereiche 1-3 mm

### Lieferumfang

SKINTOP® CUBE FRAME inklusive Befestigungsmaterial

### Hinweis

Die Fotografien sind nicht maßstäblich und keine detailgetreuen Abbildungen der jeweiligen Produkte.

|                    |                         |       |
|--------------------|-------------------------|-------|
| Produkt Management | Dokument: SKINTOP® CUBE | 1 / 3 |
|--------------------|-------------------------|-------|

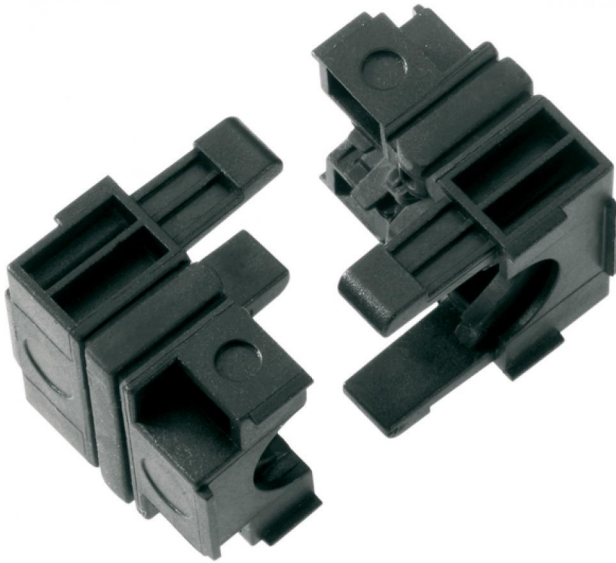
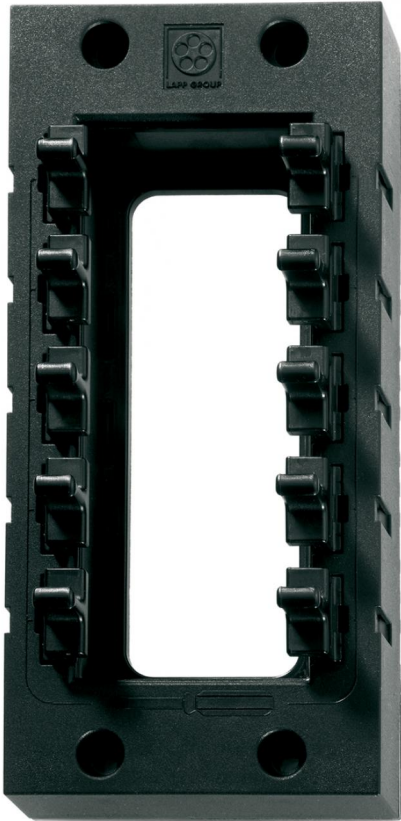
|                   |                      |  |
|-------------------|----------------------|--|
| U.I. Lapp<br>GmbH | <b>DATENBLATT</b>    |  <b>LAPP GROUP</b> |
|                   | <b>SKINTOP® CUBE</b> | <b>52220003</b><br><b>13.11.2013</b>   |

### Technische Daten

|                             |   |
|-----------------------------|---|
| Artikelbezeichnung / Größe: | SKINTOP® CUBE MODULE 20x20 LARGE  |
| Klemmbereich ØF mm:         | 6 - 9   |
| Zulassungen:                | UL in Vorbereitung  |
| Material:                   | Rahmen: Glasfaserverstärktes Polyamid<br>Flachdichtung Rahmen: CR<br>Einsteck-Dichtmodule: Spezial Polypropylen<br>Dichtung Einsteck-Dichtmodule: LSE 2 |
| Schutzart:                  | IP 64<br>NEMA 12  |
| Temperaturbereich:          | -20°C bis +80°C   |

|                    |                         |       |
|--------------------|-------------------------|-------|
| Produkt Management | Dokument: SKINTOP® CUBE | 2 / 3 |
|--------------------|-------------------------|-------|

|                   |                      |  |
|-------------------|----------------------|--|
| U.I. Lapp<br>GmbH | <b>DATENBLATT</b>    |  <b>LAPP GROUP</b> |
|                   | <b>SKINTOP® CUBE</b> | 52220003<br>13.11.2013   |



|                    |                         |       |
|--------------------|-------------------------|-------|
| Produkt Management | Dokument: SKINTOP® CUBE | 3 / 3 |
|--------------------|-------------------------|-------|