

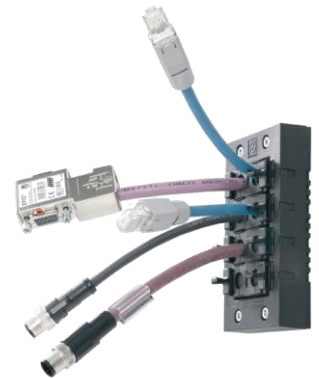


|                      |                          |
|----------------------|--------------------------|
| <b>DATENBLATT</b>    | 52220000                 |
| <b>SKINTOP® CUBE</b> | gültig ab:<br>04.06.2014 |

Das **SKINTOP® CUBE** Mehrfachkabeinführungs-System besteht aus einem Rahmen (SKINTOP®CUBE FRAME), sowie den teilbaren Einsteck-Dichtmodulen (SKINTOP® CUBE MODULE).

SKINTOP® CUBE kann an 16- und 24-poligen Steckverbinder-Montageausschnitten montiert werden und dient zur Einführung konfektionierter Kabel und Leitungen unterschiedlicher Klemmbereiche in ein Gehäuse.

Das System bietet Zugentlastung, Schutzart und Vibrationsschutz. Bei Demontage der Module und bei Service- und Wartungsarbeiten bleibt der Rahmen fest am Gehäuse montiert.



## SKINTOP® CUBE FRAME



Rahmen und Klemmbügel  
Flachdichtung

glaskugelverstärktes PA, RAL 9005  
CR, RAL 9005

Bild 1: SKINTOP® CUBE FRAME 24

SKINTOP® CUBE FRAME 16 für 16-polige Steckverbinder-Ausschnitte

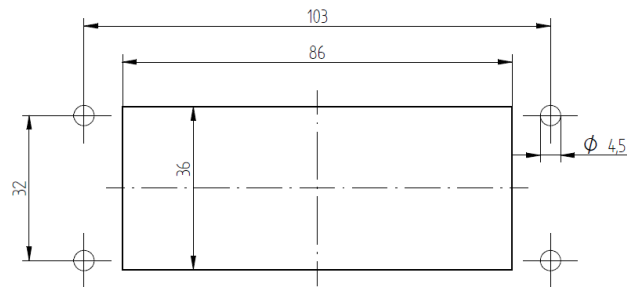


Bild 2: Montageausschnitt 16-polig

SKINTOP® CUBE FRAME 24 für 24-polige Steckverbinder-Ausschnitte

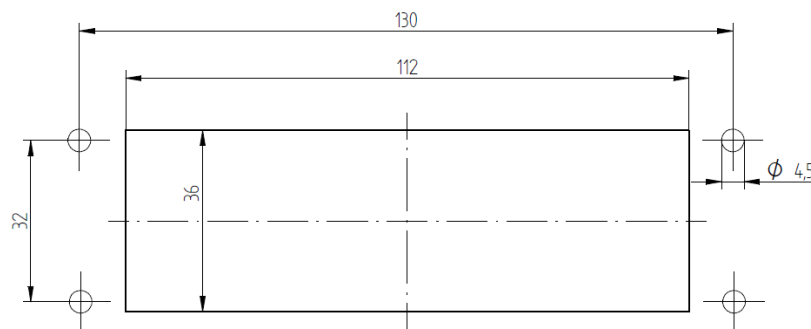


Bild 3: Montageausschnitt 24-polig



|                      |                          |
|----------------------|--------------------------|
| <b>DATENBLATT</b>    | 52220000                 |
| <b>SKINTOP® CUBE</b> | gültig ab:<br>04.06.2014 |

## SKINTOP® CUBE MODULE

Einsteck-Dichtmodul  
Umlaufende Dichtung

Spezial-PP, RAL 9005  
LSE2 Dichtung, RAL 9005



Bild 4: Bsp. SKINTOP® CUBE MODULE 20x20 geöffnert

| Artikelnummer | Artikelbezeichnung/Größe             | Klemmbereich<br>ØF mm |
|---------------|--------------------------------------|-----------------------|
| 52220004      | SKINTOP® CUBE MODULE 20x20 BLIND     | 1 - 3                 |
| 52220002      | SKINTOP® CUBE MODULE 20x20 SMALL     | 4 - 6                 |
| 52220003      | SKINTOP® CUBE MODULE 20x20 LARGE     | 6 - 9                 |
| 52220040      | SKINTOP® CUBE MODULE 20x20 ASI-I BUS | ASI-I BUS             |
| 52220005      | SKINTOP® CUBE MODULE 40x40 SMALL     | 9 - 12                |
| 52220006      | SKINTOP® CUBE MODULE 40x40 LARGE     | 12 - 16               |
| 52220007      | SKINTOP® CUBE MODULE 40x40 BLIND     |                       |

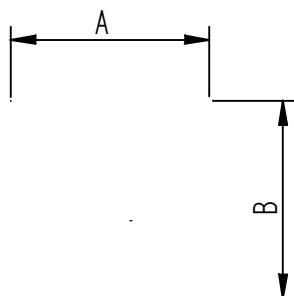


Bild 5: SKINTOP® CUBE MODULE ASI BUS

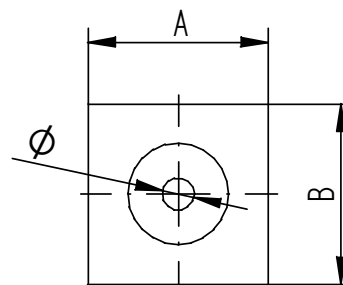


Bild 6: SKINTOP® CUBE MODULE 20x20/40x40

### Technische Merkmale

Schutzart IP 64 nach EN 60 529 UL 50 Type 12 (NEMA Standard 250 Type 12)

Zugentlastung Rückhaltevermögen nach EN 50262

Temperaturbereich -20°C bis +80°C

Sonstige Eigenschaften

- Chemikalienbeständig (z. B. Öle, Fette)
- UV- und ozonbeständig
- Dauerhafter Vibrationsschutz
- Rahmen von Innen und Außen montierbar, weniger Teile durch große, variable Klemmbereiche

Approbationen



|                                       |                          |               |
|---------------------------------------|--------------------------|---------------|
| ausgearbeitet von:<br>PDP: M. Dengler | Dokument: DB52220000_2DE | Blatt 2 von 2 |
|---------------------------------------|--------------------------|---------------|