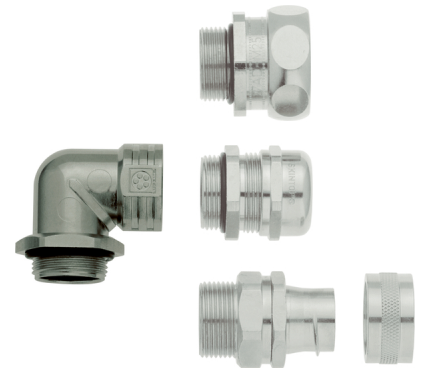


U.I. Lapp GmbH	<b>DATENBLATT</b>	
	<b>SKINDICHT® RWV-M ohne E+D</b>	52107851 13.11.2013

Kombinationen mit verschiedenen Verschraubungen möglich  
 Platz- und gewichtseinsparende Verwendung aufgrund dünner  
 Leitungsdurchmesser  
 Verringerung der Bauhöhe  
 Parallelführung der Leitung am Gehäuse  
 Korrosionsbeständig



Korrosionsbeständig



Platzbedarf



Stecker mit Standardgehäuse



Temperaturbeständig

### Anwendungsgebiete

Winkelverschraubungen kommen zur Anwendung wo Kabel und Leitungen möglichst parallel an der Gehäusewand entlanggeführt werden sollen.

Elektromotorenbau

Maschinen- und Apparatebau

Anlagenbau

Light- and Sound Anwendungen

### Aufbau

Metrisches Anschlussgewinde gem. EN 50262

### Bemerkung

die Schutzart hängt ab von der Kombination mit den jeweiligen Spezialverschraubungen, ist jedoch in der Standardausführung mindestens IP 55

Zu verwendende Gegenmutter SKINDICHT® SM-M

Verschraubungen sind im Lieferumfang nicht enthalten

### Hinweis

Die Fotografien sind nicht maßstäblich und keine detailgetreuen Abbildungen der jeweiligen Produkte.

Produkt Management	Dokument: SKINDICHT® RWV-M ohne E+D	1 / 3
--------------------	-------------------------------------	-------

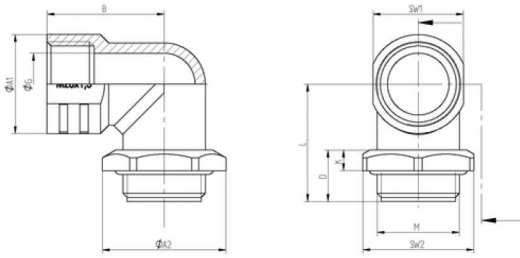
U.I. Lapp GmbH	<b>DATENBLATT</b>	
	<b>SKINDICHT® RWV-M ohne E+D</b>	52107851 13.11.2013

### Technische Daten

Artikelbezeichnung / Größe:	40 x 1,5
B in mm:	43
Gewindelänge D mm:	15.5
K:	5
L:	43
Ø G:	35
SW1:	42
Ø A1:	43
SW2:	46
Ø A2:	50.6
Material:	Körper: Zink-Druckguss Sechskantmutter: Messing vernickelt O-Ring: NBR
Schutzart:	IP 55
Temperaturbereich:	-20°C bis +100°C

Produkt Management	Dokument: SKINDICHT® RWV-M ohne E+D	2 / 3
--------------------	-------------------------------------	-------

U.I. Lapp GmbH	<h1>DATENBLATT</h1>	 <b>LAPP GROUP</b>
	<b>SKINDICHT® RWV-M ohne E+D</b>	52107851 13.11.2013



Produkt Management	Dokument: SKINDICHT® RWV-M ohne E+D	3 / 3
--------------------	-------------------------------------	-------