

U.I. Lapp GmbH	DATENBLATT	
	SKINDICHT® RWV-M	52107850 13.11.2013

Zugentlastung
 Abdichtung durch Einschnittdichtring
 Korrosionsbeständig
 Verringerung der Bauhöhe
 Seewasserfest



Korrosionsbeständig



Platzbedarf



Stecker mit Standardgehäuse



Temperaturbeständig

Anwendungsgebiete

Winkelverschraubungen kommen zur Anwendung wo Kabel und Leitungen möglichst parallel an der Gehäusewand entlanggeführt werden sollen.

Elektromotorenbau
 Maschinen- und Apparatebau
 Anlagenbau
 Light- and Sound Anwendungen

Aufbau

Metrisches Anschlussgewinde gem. EN 50262

Bemerkung

Zu verwendende Gegenmutter SKINDICHT® SM-M

Hinweis

Die Fotografien sind nicht maßstäblich und keine detailgetreuen Abbildungen der jeweiligen Produkte.

Produkt Management	Dokument: SKINDICHT® RWV-M	1 / 3
--------------------	----------------------------	-------

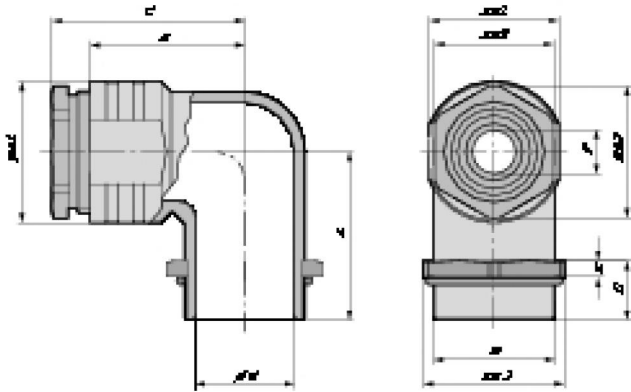
U.I. Lapp GmbH	DATENBLATT	 LAPP GROUP
	SKINDICHT® RWV-M	52107850 13.11.2013

Technische Daten

Artikelbezeichnung / Größe:	40 x 1,5
Klemmbereich ØF mm:	32 - 23
L:	43
SW1:	42
Ø A1:	45
SW2:	40
Ø A2:	43.5
Ø G:	35
Höhe mm:	5
Gesamtlänge C mm:	53,1
Gewindelänge D mm:	15.5
SW3:	46
Material:	Körper: Zink-Druckguß, vernickelt Druckschraube und Sechskantmutter: Messing, vernickelt Einschnitt-Dichtring: CR/NBR O-Ring: NBR
Schutzart:	IP 55
Temperaturbereich:	-20°C bis +100°C

Produkt Management	Dokument: SKINDICHT® RWV-M	2 / 3
--------------------	----------------------------	-------

U.I. Lapp GmbH	DATENBLATT	 LAPP GROUP
	SKINDICHT® RWV-M	52107850 13.11.2013



Produkt Management	Dokument: SKINDICHT® RWV-M	3 / 3
--------------------	----------------------------	-------