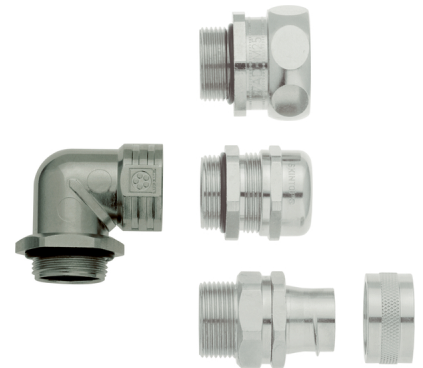


U.I. Lapp GmbH	DATENBLATT	
	SKINDICHT® RWV-M ohne E+D	52107841 13.11.2013

Kombinationen mit verschiedenen Verschraubungen möglich
 Platz- und gewichtseinsparende Verwendung aufgrund dünner
 Leitungsdurchmesser
 Verringerung der Bauhöhe
 Parallelführung der Leitung am Gehäuse
 Korrosionsbeständig



Korrosionsbeständig



Platzbedarf



Stecker mit Standardgehäuse



Temperaturbeständig

Anwendungsgebiete

Winkelverschraubungen kommen zur Anwendung wo Kabel und Leitungen möglichst parallel an der Gehäusewand entlanggeführt werden sollen.

Elektromotorenbau
 Maschinen- und Apparatebau
 Anlagenbau
 Light- and Sound Anwendungen

Aufbau

Metrisches Anschlussgewinde gem. EN 50262

Bemerkung

die Schutzart hängt ab von der Kombination mit den jeweiligen Spezialverschraubungen, ist jedoch in der Standardausführung mindestens IP 55

Zu verwendende Gegenmutter SKINDICHT® SM-M
 Verschraubungen sind im Lieferumfang nicht enthalten

Hinweis

Die Fotografien sind nicht maßstäblich und keine detailgetreuen Abbildungen der jeweiligen Produkte.

Produkt Management	Dokument: SKINDICHT® RWV-M ohne E+D	1 / 3
--------------------	-------------------------------------	-------

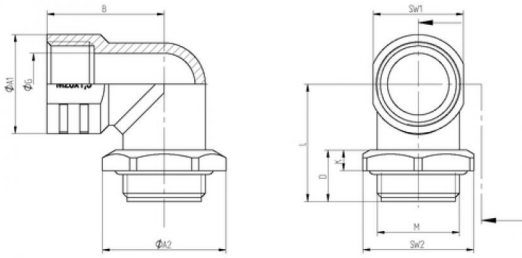
U.I. Lapp GmbH	DATENBLATT	 LAPP GROUP
	SKINDICHT® RWV-M ohne E+D	52107841 13.11.2013

Technische Daten

Artikelbezeichnung / Größe:	32 x 1,5
B in mm:	33.5
Gewindelänge D mm:	13.5
K:	5
L:	33
Ø G:	27
SW1:	34
Ø A1:	33.5
SW2:	41
Ø A2:	45.6
Material:	Körper: Zink-Druckguss Sechskantmutter: Messing vernickelt O-Ring: NBR
Schutzart:	IP 55
Temperaturbereich:	-20°C bis +100°C

Produkt Management	Dokument: SKINDICHT® RWV-M ohne E+D	2 / 3
--------------------	-------------------------------------	-------

U.I. Lapp GmbH	DATENBLATT	 LAPP GROUP
	SKINDICHT® RWV-M ohne E+D	52107841 13.11.2013



Produkt Management	Dokument: SKINDICHT® RWV-M ohne E+D	3 / 3
--------------------	-------------------------------------	-------