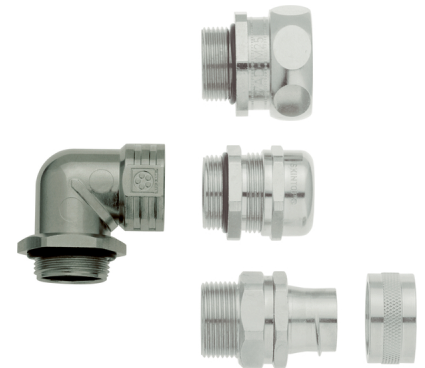


U.I. Lapp GmbH	<b>DATENBLATT</b>	
	<b>SKINDICHT® RWV-M ohne E+D</b>	52107811 13.11.2013

Kombinationen mit verschiedenen Verschraubungen möglich  
 Platz- und gewichtseinsparende Verwendung aufgrund dünner  
 Leitungsdurchmesser  
 Verringerung der Bauhöhe  
 Parallelführung der Leitung am Gehäuse  
 Korrosionsbeständig



Korrosionsbeständig



Platzbedarf



Stecker mit Standardgehäuse



Temperaturbeständig

### Anwendungsgebiete

Winkelverschraubungen kommen zur Anwendung wo Kabel und Leitungen möglichst parallel an der Gehäusewand entlanggeführt werden sollen.

Elektromotorenbau  
 Maschinen- und Apparatebau  
 Anlagenbau  
 Light- and Sound Anwendungen

### Aufbau

Metrisches Anschlussgewinde gem. EN 50262

### Bemerkung

die Schutzart hängt ab von der Kombination mit den jeweiligen Spezialverschraubungen, ist jedoch in der Standardausführung mindestens IP 55

Zu verwendende Gegenmutter SKINDICHT® SM-M  
 Verschraubungen sind im Lieferumfang nicht enthalten

### Hinweis

Die Fotografien sind nicht maßstäblich und keine detailgetreuen Abbildungen der jeweiligen Produkte.

Produkt Management	Dokument: SKINDICHT® RWV-M ohne E+D	1 / 3
--------------------	-------------------------------------	-------

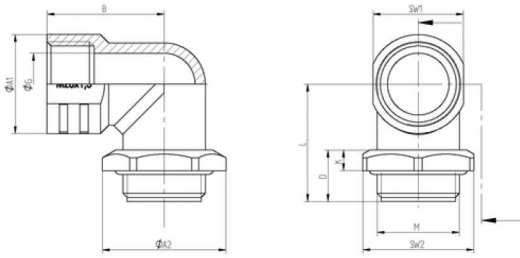
U.I. Lapp GmbH	<b>DATENBLATT</b>	 <b>LAPP GROUP</b>
	<b>SKINDICHT® RWV-M ohne E+D</b>	<b>52107811</b> <b>13.11.2013</b>

### Technische Daten

Artikelbezeichnung / Größe:	16 x 1,5
B in mm:	23
Gewindelänge D mm:	11.5
K:	5
L:	24
Ø G:	12
SW1:	18
Ø A1:	20
SW2:	22
Ø A2:	24.5
Material:	Körper: Zink-Druckguss Sechskantmutter: Messing vernickelt O-Ring: NBR
Schutzart:	IP 55
Temperaturbereich:	-20°C bis +100°C

Produkt Management	Dokument: SKINDICHT® RWV-M ohne E+D	2 / 3
--------------------	-------------------------------------	-------

U.I. Lapp GmbH	<b>DATENBLATT</b>	 <b>LAPP GROUP</b>
	<b>SKINDICHT® RWV-M ohne E+D</b>	<b>52107811</b> <b>13.11.2013</b>



Produkt Management	Dokument: SKINDICHT® RWV-M ohne E+D	<b>3 / 3</b>
--------------------	-------------------------------------	--------------