

U.I. Lapp GmbH	DATENBLATT	
	SKINDICHT® KU-M	52104489 13.11.2013

Ermöglicht den Einsatz von Kabelverschraubungen deren Anschlussgewinde kleiner sind als vorhandene Gewindebohrungen



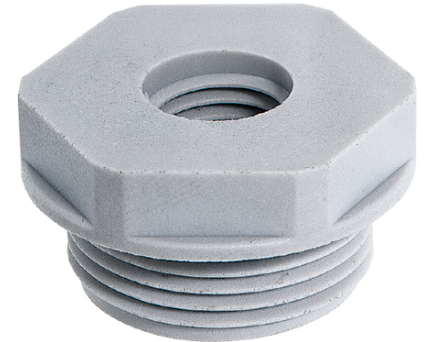
Montagezeit



Platzbedarf



Stecker mit Standardgehäuse



Anwendungsgebiete

Maschinen
Geräte
Gehäuse

Aufbau

Metrisches Anschlussgewinde gem. EN 50262

Hinweis

Die Fotografien sind nicht maßstäblich und keine detailgetreuen Abbildungen der jeweiligen Produkte.

Technische Daten

Gewinde außen M1:	63 x 1,5
Gewinde innen M2:	40 x 1,5
SW mm:	68
Lieferfarbe:	RAL 7035 lichtgrau
Material:	Polyamid, glasfaserverstärkt
Temperaturbereich:	-40°C bis +100°C

Produkt Management	Dokument: SKINDICHT® KU-M	1 / 1
--------------------	---------------------------	-------