

| | | |
|-------------------|------------------------|--|
| U.I. Lapp GmbH | DATENBLATT |  |
| | SKINDICHT® KU-M | 52104486 13.11.2013 |

Ermöglicht den Einsatz von Kabelverschraubungen deren Anschlussgewinde kleiner sind als vorhandene Gewindebohrungen



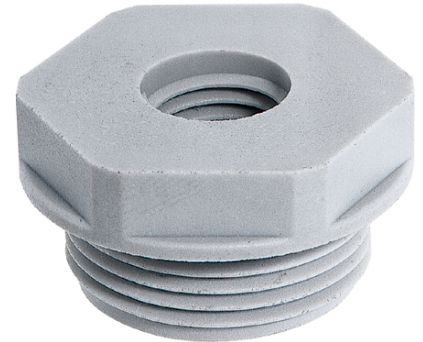
Montagezeit



Platzbedarf



Stecker mit Standardgehäuse



Anwendungsgebiete

Maschinen
Geräte
Gehäuse

Aufbau

Metrisches Anschlussgewinde gem. EN 50262

Hinweis

Die Fotografien sind nicht maßstäblich und keine detailgetreuen Abbildungen der jeweiligen Produkte.

Technische Daten

| | |
|--------------------|------------------------------|
| Gewinde außen M1: | 50 x 1,5 |
| Gewinde innen M2: | 40 x 1,5 |
| SW mm: | 55 |
| Lieferfarbe: | RAL 7035 lichtgrau |
| Material: | Polyamid, glasfaserverstärkt |
| Temperaturbereich: | -40°C bis +100°C |

| | | |
|--------------------|---------------------------|-------|
| Produkt Management | Dokument: SKINDICHT® KU-M | 1 / 1 |
|--------------------|---------------------------|-------|