

U.I. Lapp GmbH	DATENBLATT	
	SKINDICHT® A-PG/M	52100342 13.11.2013

Übergangsstück von einem PG-Außengewinde auf ein metrisches Innengewinde



Platzbedarf

Anwendungsgebiete

Gehäuse
Industriesteckverbinder
Maschinen

Aufbau

PG Anschlussgewinde

Aufbau

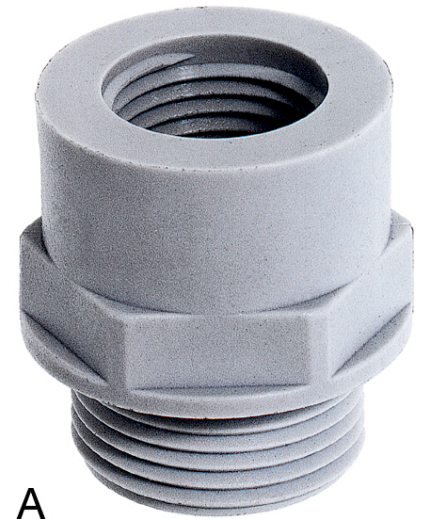
Form A = hoch
Form B = flach

Hinweis

Die Fotografien sind nicht maßstäblich und keine detailgetreuen Abbildungen der jeweiligen Produkte.

Technische Daten

Form:	A
Gewinde außen PG:	PG 36
Gewinde innen M2:	63 x 1,5
SW mm:	68
Lieferfarbe:	RAL 7035 lichtgrau
Material:	Polyamid, glasfaserverstärkt
Temperaturbereich:	-40°C bis +100°C



A

Produkt Management	Dokument: SKINDICHT® A-PG/M	1 / 2
--------------------	-----------------------------	-------

U.I. Lapp GmbH	DATENBLATT	 LAPP GROUP
	SKINDICHT® A-PG/M	52100342 13.11.2013



B

Produkt Management	Dokument: SKINDICHT® A-PG/M	2 / 2
--------------------	-----------------------------	-------