

U.I. Lapp GmbH	<b>DATENBLATT</b>	
	<b>SKINDICHT® A-PG/M</b>	52100330 13.11.2013

Übergangsstück von einem PG-Außengewinde auf ein metrisches Innengewinde



Platzbedarf

### Anwendungsgebiete

Gehäuse  
Industriesteckverbinder  
Maschinen

### Aufbau

PG Anschlussgewinde

### Aufbau

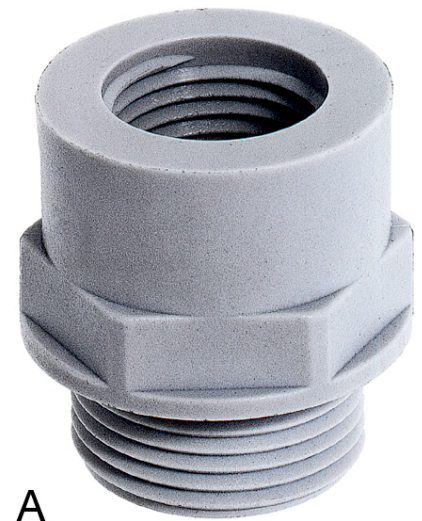
Form A = hoch  
Form B = flach

### Hinweis

Die Fotografien sind nicht maßstäblich und keine detailgetreuen Abbildungen der jeweiligen Produkte.

### Technische Daten

Form:	A
Gewinde außen PG:	PG 13,5
Gewinde innen M2:	25 x 1,5
SW mm:	29
Lieferfarbe:	RAL 7035 lichtgrau
Material:	Polyamid, glasfaserverstärkt
Temperaturbereich:	-40°C bis +100°C



A

Produkt Management	Dokument: SKINDICHT® A-PG/M	1 / 2
--------------------	-----------------------------	-------

U.I. Lapp GmbH	<b>DATENBLATT</b>	 <b>LAPP GROUP</b>
	<b>SKINDICHT® A-PG/M</b>	<b>52100330</b> <b>13.11.2013</b>



**B**

Produkt Management	Dokument: SKINDICHT® A-PG/M	2 / 2
--------------------	-----------------------------	-------