

| | | |
|-------------------|-------------------------|--|
| U.I. Lapp GmbH | DATENBLATT |  |
| | SKINDICHT® EKU-M | 52100305 13.11.2013 |

Ermöglicht den Einsatz von Kabelverschraubungen deren Anschlussgewinde größer sind als vorhandene Gewindebohrungen
Montage mit Gabelschlüssel
Auflagefläche für Gabelschlüssel, dadurch kein Verkratzen des Gehäuses



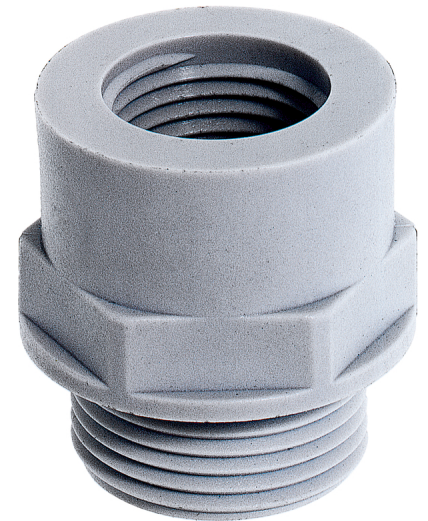
Montagezeit



Platzbedarf



Sicherheit



Anwendungsgebiete

Maschinen
Geräte
Gehäuse

Aufbau

Metrisches Anschlussgewinde gem. EN 50262

Hinweis

Die Fotografien sind nicht maßstäblich und keine detailgetreuen Abbildungen der jeweiligen Produkte.

Technische Daten

| | |
|--------------------|------------------------------|
| Gewinde außen M1: | 40 x 1,5 |
| Gewinde innen M2: | 50 x 1,5 |
| SW mm: | 55 |
| Lieferfarbe: | RAL 7035 lichtgrau |
| Material: | Polyamid, glasfaserverstärkt |
| Temperaturbereich: | -40°C bis +100°C |

| | | |
|--------------------|----------------------------|-------|
| Produkt Management | Dokument: SKINDICHT® EKU-M | 1 / 1 |
|--------------------|----------------------------|-------|