

U.I. Lapp GmbH	DATENBLATT	
	SKINDICHT® EKU-M	52100302 13.11.2013

Ermöglicht den Einsatz von Kabelverschraubungen deren Anschlussgewinde größer sind als vorhandene Gewindebohrungen
Montage mit Gabelschlüssel
Auflagefläche für Gabelschlüssel, dadurch kein Verkratzen des Gehäuses



Montagezeit



Platzbedarf



Sicherheit

Anwendungsgebiete

Maschinen
Geräte
Gehäuse

Aufbau

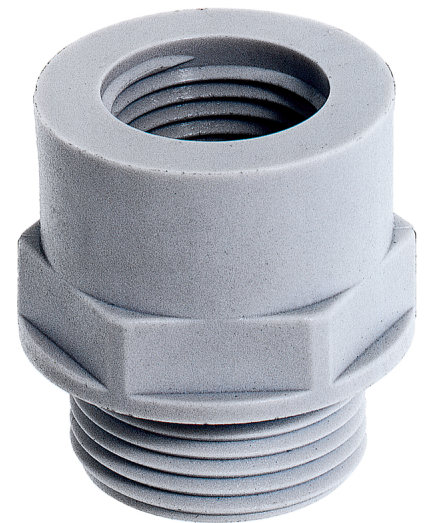
Metrisches Anschlussgewinde gem. EN 50262

Hinweis

Die Fotografien sind nicht maßstäblich und keine detailgetreuen Abbildungen der jeweiligen Produkte.

Technische Daten

Gewinde außen M1:	20 x 1,5
Gewinde innen M2:	25 x 1,5
SW mm:	29
Lieferfarbe:	RAL 7035 lichtgrau
Material:	Polyamid, glasfaserverstärkt
Temperaturbereich:	-40°C bis +100°C



Produkt Management	Dokument: SKINDICHT® EKU-M	1 / 1
--------------------	----------------------------	-------