

U.I. Lapp GmbH	<b>DATENBLATT</b>	
	<b>SKINDICHT® EKU-M</b>	52100301 13.11.2013

Ermöglicht den Einsatz von Kabelverschraubungen deren Anschlussgewinde größer sind als vorhandene Gewindebohrungen  
Montage mit Gabelschlüssel  
Auflagefläche für Gabelschlüssel, dadurch kein Verkratzen des Gehäuses



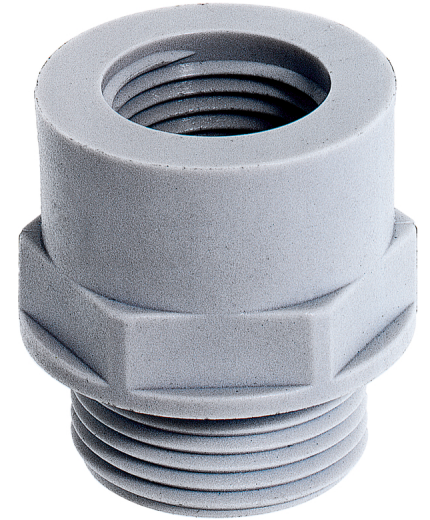
Montagezeit



Platzbedarf



Sicherheit



### Anwendungsgebiete

Maschinen  
Geräte  
Gehäuse

### Aufbau

Metrisches Anschlussgewinde gem. EN 50262

### Hinweis

Die Fotografien sind nicht maßstäblich und keine detailgetreuen Abbildungen der jeweiligen Produkte.

### Technische Daten

Gewinde außen M1:	16 x 1,5
Gewinde innen M2:	20 x 1,5
SW mm:	24
Lieferfarbe:	RAL 7035 lichtgrau
Material:	Polyamid, glasfaserverstärkt
Temperaturbereich:	-40°C bis +100°C

Produkt Management	Dokument: SKINDICHT® EKU-M	1 / 1
--------------------	----------------------------	-------