

U.I. Lapp GmbH	DATENBLATT	
	SKINDICHT® ZS/ZS-XL	52100040 13.11.2013

Als Verlängerungsstück oder Ersatzteil
Montage mit Gabelschlüssel



Platzbedarf

Anwendungsgebiete

Sechskant-Zwischenstutzen von einem PG Außengewinde auf ein PG-Innengewinde.

Maschinen

Geräte

Gehäuse

Aufbau

PG Anschlussgewinde

Bemerkung

SKINDICHT® ZS-XL hat ein langes Anschlussgewinde

Hinweis

Die Fotografien sind nicht maßstäblich und keine detailgetreuen Abbildungen der jeweiligen Produkte.

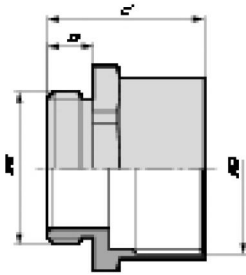
Technische Daten

Artikelbezeichnung / Größe:	ZS 13,5
SW mm:	22
Gewindelänge D mm:	6.5
Material:	Messing, vernickelt



Produkt Management	Dokument: SKINDICHT® ZS/ZS-XL	1 / 2
--------------------	-------------------------------	-------

U.I. Lapp GmbH	DATENBLATT	 LAPP GROUP
	SKINDICHT® ZS/ZS-XL	52100040 13.11.2013



Produkt Management	Dokument: SKINDICHT® ZS/ZS-XL	2 / 2
--------------------	-------------------------------	-------