

U.I. Lapp GmbH	DATENBLATT	
	EKK Einfachklemme	52026011 13.11.2013

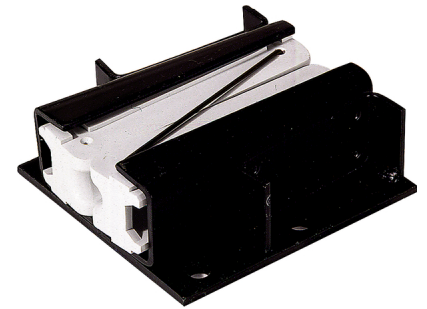
EKK Einfachklemme zum Befestigen von Kabeln und Leitungen

Anwendungsgebiete

Fachgerechte Befestigungsklemmen für Aufzug-Steuerleitungen

Nutzen

Schonend und sicherer Halt für die Leitung, ohne den notwendigen Bewegungsspielraum für die Leitungsadern wesentlich einzuschränken
Großer Klemmbereich



Bemerkung

Montagerichtlinien für Aufzug-Steuerleitungen ÖLFLEX® -LIFT RH und RS finden Sie im Anhang T5
Maximale Belastung je Keilklemme: 800 N = 80kg
Nur für vertikale Montage geeignet

Lieferumfang

Schlaganker, Schrauben und Sicherungsscheiben werden als Montagezubehör mitgeliefert

Hinweis

Die Fotografien sind nicht maßstäblich und keine detailgetreuen Abbildungen der jeweiligen Produkte.

Technische Daten

Artikelbezeichnung:	EKK 26
Für Kabel-Ø mm:	19-26
Länge x Breite x Höhe mm:	125 x 45 x 120
Gewicht kg/Stück:	1.4
Temperaturbereich:	bei starker Belastung : +65°C bei geringer Belastung: +100°C

Produkt Management	Dokument: EKK Einfachklemme	1 / 1
--------------------	-----------------------------	-------