

U.I. Lapp GmbH	DATENBLATT	
	SKINDICHT® EKU	52025220 13.11.2013

Ermöglicht den Einsatz von Kabelverschraubungen deren Anschlussgewinde größer sind als vorhandene Gewindebohrungen
Montage mit Gabelschlüssel
Auflagefläche für Gabelschlüssel, dadurch kein Verkratzen des Gehäuses



Platzbedarf

Anwendungsgebiete

Maschinen
Geräte
Gehäuse

Aufbau

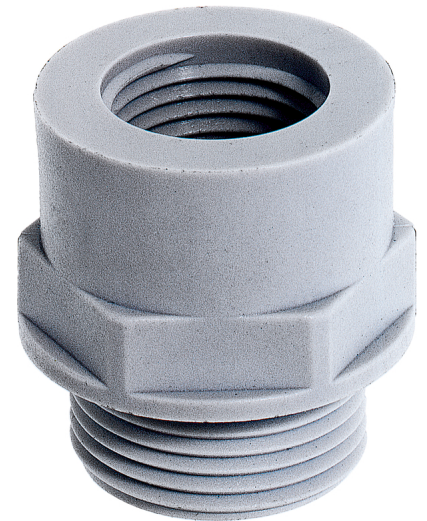
PG Anschlussgewinde

Hinweis

Die Fotografien sind nicht maßstäblich und keine detailgetreuen Abbildungen der jeweiligen Produkte.

Technische Daten

Artikelbezeichnung / GrößeAußen / Innen:	EKU 36/42
Lieferfarbe:	RAL 7035 lichtgrau
Material:	Polyamid, glasfaserverstärkt
Temperaturbereich:	-40 °C bis +100 °C



Produkt Management	Dokument: SKINDICHT® EKU	1 / 1
--------------------	--------------------------	-------