

U.I. Lapp GmbH	<b>DATENBLATT</b>	
	<b>SKINDICHT® EKU</b>	52025210 13.11.2013

Ermöglicht den Einsatz von Kabelverschraubungen deren Anschlussgewinde größer sind als vorhandene Gewindebohrungen  
Montage mit Gabelschlüssel  
Auflagefläche für Gabelschlüssel, dadurch kein Verkratzen des Gehäuses



Platzbedarf

### Anwendungsgebiete

Maschinen  
Geräte  
Gehäuse

### Aufbau

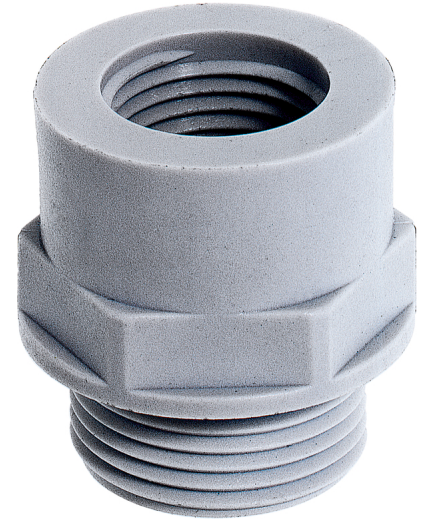
PG Anschlussgewinde

### Hinweis

Die Fotografien sind nicht maßstäblich und keine detailgetreuen Abbildungen der jeweiligen Produkte.

### Technische Daten

Artikelbezeichnung / GrößeAußen / Innen:	EKU 29/36
Lieferfarbe:	RAL 7035 lichtgrau
Material:	Polyamid, glasfaserverstärkt
Temperaturbereich:	-40 °C bis +100 °C



Produkt Management	Dokument: SKINDICHT® EKU	1 / 1
--------------------	--------------------------	-------