

U.I. Lapp GmbH	DATENBLATT	
	SKINDICHT® KU, KUS, KUK	52025060 13.11.2013

Ermöglicht den Einsatz von Kabelverschraubungen deren Anschlussgewinde kleiner sind als vorhandene Gewindebohrungen
 Glasfaserverstärkt, für hohe mechanische Stabilität



Platzbedarf

Anwendungsgebiete

Maschinen
 Geräte
 Gehäuse

Aufbau

PG Anschlussgewinde

Aufbau

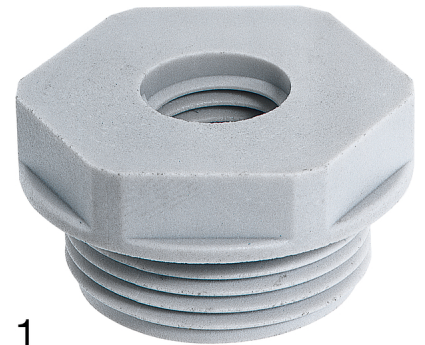
SKINDICHT® KU mit Sechskant und flacher Bauform
 SKINDICHT® KUS mit Sechskant und hoher Bauform
 SKINDICHT® KUK gerändelt

Hinweis

Die Fotografien sind nicht maßstäblich und keine detailgetreuen Abbildungen der jeweiligen Produkte.

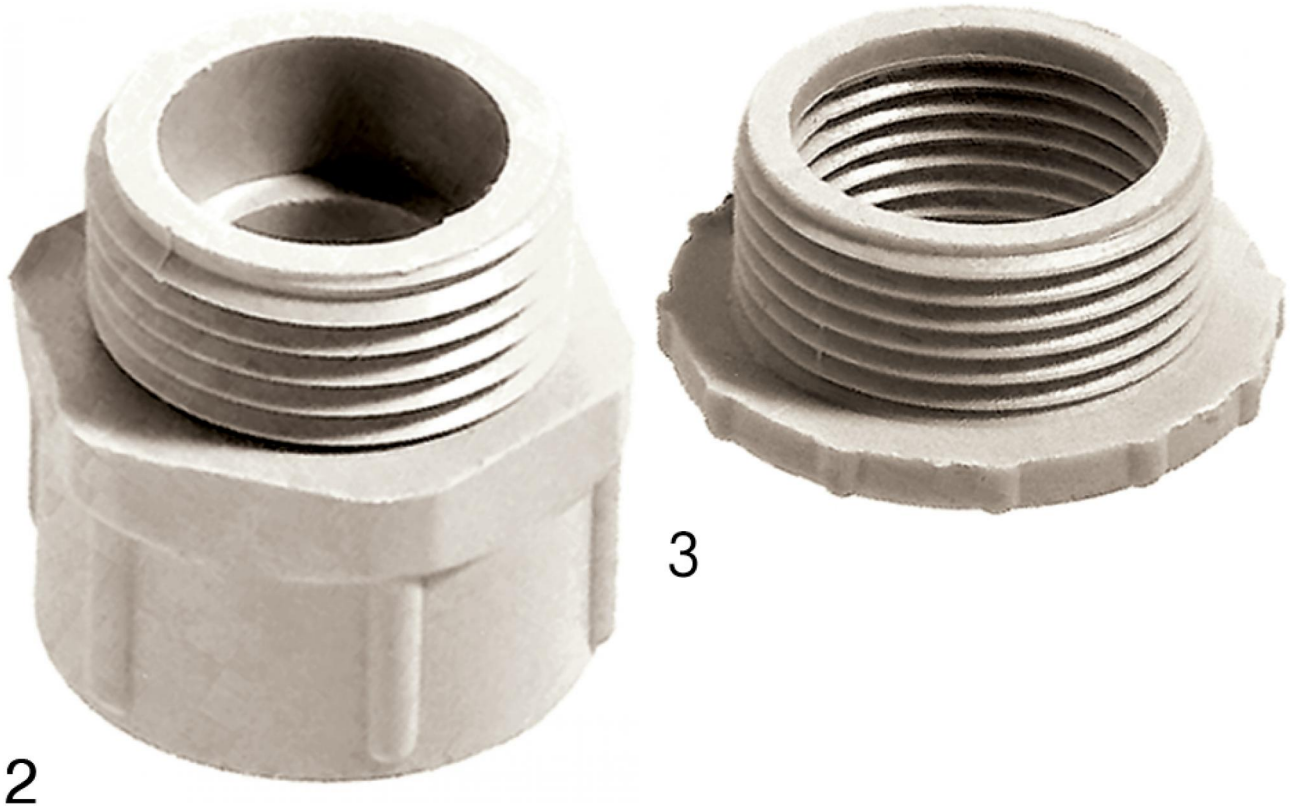
Technische Daten

Artikelbezeichnung / GrößeAußen / Innen:	KU 42/36
Lieferfarbe:	RAL 7035 lichtgrau
Material:	Polyamid, glasfaserverstärkt
Temperaturbereich:	KU, KUS: -40°C bis +100°C KUK: -20°C bis +80°C



Produkt Management	Dokument: SKINDICHT® KU, KUS, KUK	1 / 2
--------------------	-----------------------------------	-------

U.I. Lapp GmbH	DATENBLATT	 LAPP GROUP
	SKINDICHT® KU, KUS, KUK	52025060 13.11.2013



Produkt Management	Dokument: SKINDICHT® KU, KUS, KUK	2 / 2
--------------------	-----------------------------------	-------