

|                   |                     |  |
|-------------------|---------------------|--|
| U.I. Lapp<br>GmbH | <b>DATENBLATT</b>   |  |
|                   | <b>SILVYN® EE-K</b> | <b>52023370</b><br><b>13.11.2013</b>   |

Kabelverletzungen können verhindert werden



Sicherheit

### Anwendungsgebiete

In Kombination mit Kabelschutzschlauch:  
SILVYN® FPS/ FD-PU  
SILVYN® SP/SP-PU  
Abdeckung der Schlauchenden

### Aufbau

Einschraubhülse

### Bemerkung

Wird zur Verwendung der Schlauchverschraubung SILVYN® US-M und US benötigt

### Produkteigenschaften

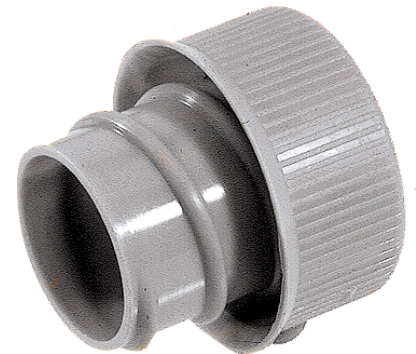
Rundum Kragen bedeckt das Schutzschlauchende komplett

### Hinweis

Die Fotografien sind nicht maßstäblich und keine detailgetreuen Abbildungen der jeweiligen Produkte.

### Technische Daten

|                                |                      |
|--------------------------------|----------------------|
| Artikelbezeichnung:            | EE-K 13,5            |
| Schlauch-Außen-Ø mm:           | 19                   |
| Passend für SILVYN® US / US-M: | 13,5 / -             |
| Lieferfarbe:                   | Silbergrau, RAL 7001 |
| Material:                      | PP                   |
| Temperaturbereich:             | -10°C bis +110°C     |



|                    |                        |       |
|--------------------|------------------------|-------|
| Produkt Management | Dokument: SILVYN® EE-K | 1 / 1 |
|--------------------|------------------------|-------|