

U.I. Lapp GmbH	<b>DATENBLATT</b>	
	<b>SILVYN® EE-K</b>	52023350 13.11.2013

Kabelverletzungen können verhindert werden



Sicherheit

### Anwendungsgebiete

In Kombination mit Kabelschutzschlauch:  
SILVYN® FPS/ FD-PU  
SILVYN® SP/SP-PU  
Abdeckung der Schlauchenden

### Aufbau

Einschraubhülse

### Bemerkung

Wird zur Verwendung der Schlauchverschraubung SILVYN® US-M und US benötigt

### Produkteigenschaften

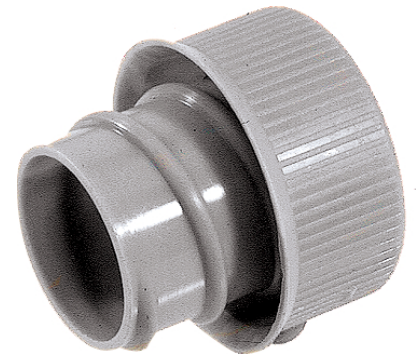
Rundum Kragen bedeckt das Schutzschlauchende komplett

### Hinweis

Die Fotografien sind nicht maßstäblich und keine detailgetreuen Abbildungen der jeweiligen Produkte.

### Technische Daten

Artikelbezeichnung:	EE-K 9
Schlauch-Außen-Ø mm:	14
Passend für SILVYN® US / US-M:	9 / 12 x 1,5
Lieferfarbe:	Silbergrau, RAL 7001
Material:	PP
Temperaturbereich:	-10°C bis +110°C



Produkt Management	Dokument: SILVYN® EE-K	1 / 1
--------------------	------------------------	-------