

U.I. Lapp GmbH	DATENBLATT	
	SILVYN® EE-K	52023340 13.11.2013

Kabelverletzungen können verhindert werden



Sicherheit

Anwendungsgebiete

In Kombination mit Kabelschutzschlauch:
SILVYN® FPS/ FD-PU
SILVYN® SP/SP-PU
Abdeckung der Schlauchenden

Aufbau

Einschraubhülse

Bemerkung

Wird zur Verwendung der Schlauchverschraubung SILVYN® US-M und US benötigt

Produkteigenschaften

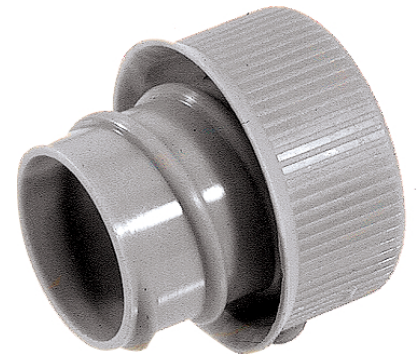
Rundum Kragen bedeckt das Schutzschlauchende komplett

Hinweis

Die Fotografien sind nicht maßstäblich und keine detailgetreuen Abbildungen der jeweiligen Produkte.

Technische Daten

Artikelbezeichnung:	EE-K 7
Schlauch-Außen-Ø mm:	10
Passend für SILVYN® US / US-M:	7 / 10 x 1,5
Lieferfarbe:	Silbergrau, RAL 7001
Material:	PP
Temperaturbereich:	-10°C bis +110°C



Produkt Management	Dokument: SILVYN® EE-K	1 / 1
--------------------	------------------------	-------