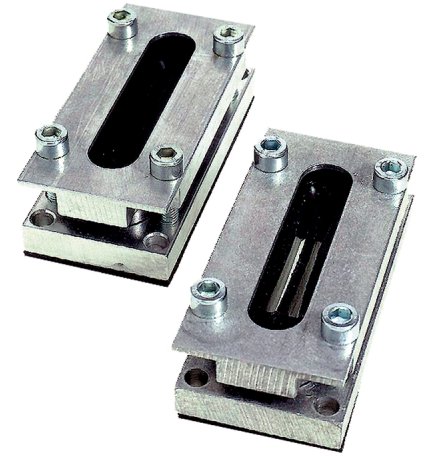


U.I. Lapp GmbH	DATENBLATT	
	SKINDICHT® FL	52008050 13.11.2013

Dichtungsprofile lassen viele individuelle Problemlösungen zu
 Es können mehrere Flach- und Rundkabel gleichzeitig eingeführt werden
 Über die konische Innenkontur im Gehäuse-Oberteil werden die Dichteinsätze auf
 das Kabel gedrückt



Robust



Anwendungsgebiete

Universell einsetzbarer Kabelflansch, vorwiegend für große Flachkabel.
 Aufzugsbau
 Fördermittel
 Kran- und Förderanlagenbau
 Energieführungsketten

Bemerkung

Bei fach- und sachgerechter Montage kann Schutzart IP 65 erreicht werden
 Passende Flachkabel bzw. Flachleitungen siehe ÖLFLEX® LIFT F für Innenanwendung, oder ÖLFLEX® CRANE F für Außenanwendungen

Hinweis

Die Fotografien sind nicht maßstäblich und keine detailgetreuen Abbildungen der jeweiligen Produkte.

Technische Daten

Artikelbezeichnung / Größe:	FL 5
Kabel Durchlass Länge x Breite mm:	70 x 15
Abmessung L x B x H in mm:	45 x 35 x 95
Material:	Körper: Aluminium, Speziallegierung unbehandelt Schrauben und Federringe: Stahl verzinkt Dichtung: NBR
Schutzart:	IP 65
Temperaturbereich:	-20°C bis +100°C

Produkt Management	Dokument: SKINDICHT® FL	1 / 2
--------------------	-------------------------	-------

U.I. Lapp GmbH	<h1>DATENBLATT</h1>	 LAPP GROUP
SKINDICHT® FL		52008050 13.11.2013



FL 1
1 x 70 x 12 mm
1 x 68 x 7 mm



FL 4
68 x 12 mm



FL 2
48 x 4,8 mm



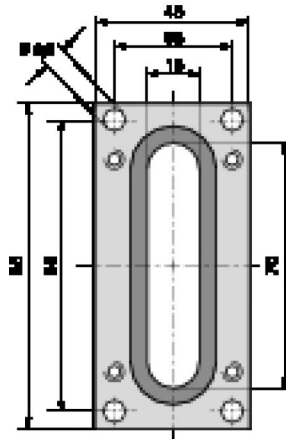
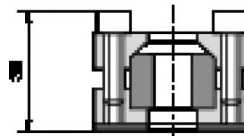
FL 5
68 x 27 mm



FL 3
2 x 48 x 11,5 mm



FL 6 4 x ÖLFLEX® CLASSIC 110
3 x 1,5 mm² / Ø 4,7 mm



Produkt Management	Dokument: SKINDICHT® FL	2 / 2
--------------------	-------------------------	-------