

| | | |
|-------------------|-----------------------|--|
| U.I. Lapp GmbH | DATENBLATT |  |
| | SKINDICHT® EKU | 51731030 13.11.2013 |

Ermöglicht den Einsatz von Kabelverschraubungen deren Anschlussgewinde größer sind als vorhandene Gewindebohrungen
Montage mit Gabelschlüssel
Auflagefläche für Gabelschlüssel, dadurch kein Verkratzen des Gehäuses



Platzbedarf

Anwendungsgebiete

Maschinen
Geräte
Gehäuse

Aufbau

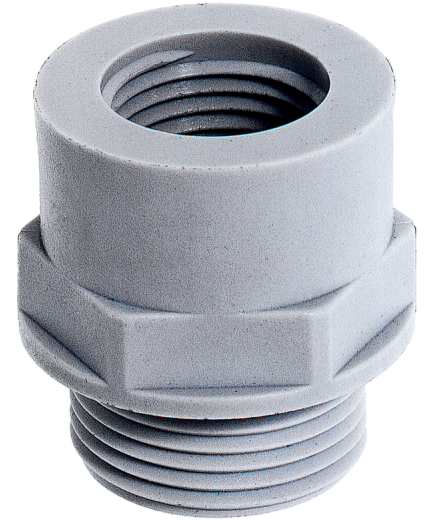
PG Anschlussgewinde

Hinweis

Die Fotografien sind nicht maßstäblich und keine detailgetreuen Abbildungen der jeweiligen Produkte.

Technische Daten

| | |
|--|------------------------------|
| Artikelbezeichnung / GrößeAußen / Innen: | EKU 16/21 |
| Lieferfarbe: | RAL 7035 lichtgrau |
| Material: | Polyamid, glasfaserverstärkt |
| Temperaturbereich: | -40°C bis +100°C |



| | | |
|--------------------|--------------------------|-------|
| Produkt Management | Dokument: SKINDICHT® EKU | 1 / 1 |
|--------------------|--------------------------|-------|