

|                   |                                |  |
|-------------------|--------------------------------|--|
| U.I. Lapp<br>GmbH | <b>DATENBLATT</b>              |  |
|                   | <b>SKINDICHT® KU, KUS, KUK</b> | 51730080<br>13.11.2013   |

Ermöglicht den Einsatz von Kabelverschraubungen deren Anschlussgewinde kleiner sind als vorhandene Gewindebohrungen  
 Glasfaserverstärkt, für hohe mechanische Stabilität



Platzbedarf

### Anwendungsgebiete

Maschinen  
 Geräte  
 Gehäuse

### Aufbau

PG Anschlussgewinde

### Aufbau

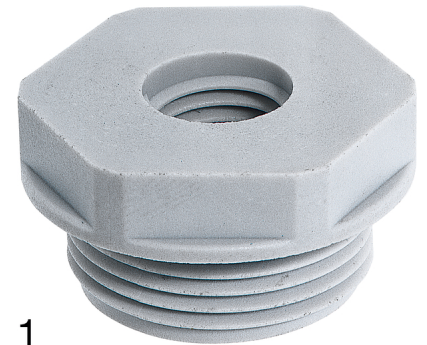
SKINDICHT® KU mit Sechskant und flacher Bauform  
 SKINDICHT® KUS mit Sechskant und hoher Bauform  
 SKINDICHT® KUK gerändelt

### Hinweis

Die Fotografien sind nicht maßstäblich und keine detailgetreuen Abbildungen der jeweiligen Produkte.

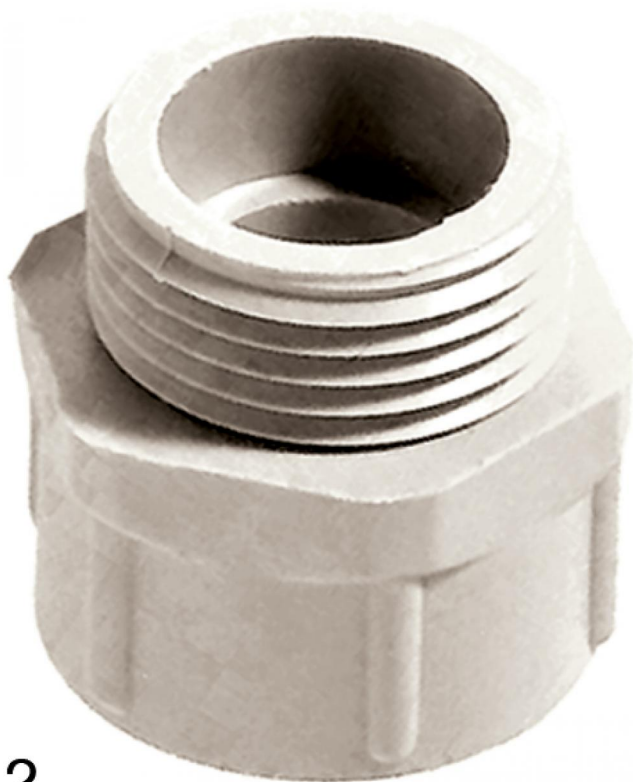
### Technische Daten

|  |   |
|--|---|
| Artikelbezeichnung / GrößeAußen / Innen: | KUS 16/13,5                                       |
| Lieferfarbe:                             | RAL 7035 lichtgrau                                |
| Material:                                | Polyamid, glasfaserverstärkt                      |
| Temperaturbereich:                       | KU, KUS: -40°C bis +100°C<br>KUK: -20°C bis +80°C |



|                    |                                   |       |
|--------------------|-----------------------------------|-------|
| Produkt Management | Dokument: SKINDICHT® KU, KUS, KUK | 1 / 2 |
|--------------------|-----------------------------------|-------|

|                   |                                |  |
|-------------------|--------------------------------|--|
| U.I. Lapp<br>GmbH | <b>DATENBLATT</b>              |  <b>LAPP GROUP</b> |
|                   | <b>SKINDICHT® KU, KUS, KUK</b> | 51730080<br>13.11.2013   |



|                    |                                   |       |
|--------------------|-----------------------------------|-------|
| Produkt Management | Dokument: SKINDICHT® KU, KUS, KUK | 2 / 2 |
|--------------------|-----------------------------------|-------|