

| | | |
|-------------------|--------------------------------|--|
| U.I. Lapp GmbH | DATENBLATT |  |
| | SKINDICHT® KU, KUS, KUK | 51730040 13.11.2013 |

Ermöglicht den Einsatz von Kabelverschraubungen deren Anschlussgewinde kleiner sind als vorhandene Gewindebohrungen
Glasfaserverstärkt, für hohe mechanische Stabilität



Platzbedarf

Anwendungsgebiete

Maschinen
Geräte
Gehäuse

Aufbau

PG Anschlussgewinde

Aufbau

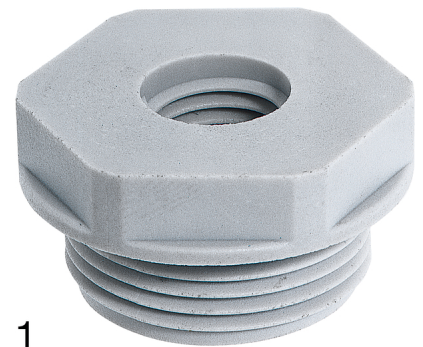
SKINDICHT® KU mit Sechskant und flacher Bauform
SKINDICHT® KUS mit Sechskant und hoher Bauform
SKINDICHT® KUK gerändelt

Hinweis

Die Fotografien sind nicht maßstäblich und keine detailgetreuen Abbildungen der jeweiligen Produkte.

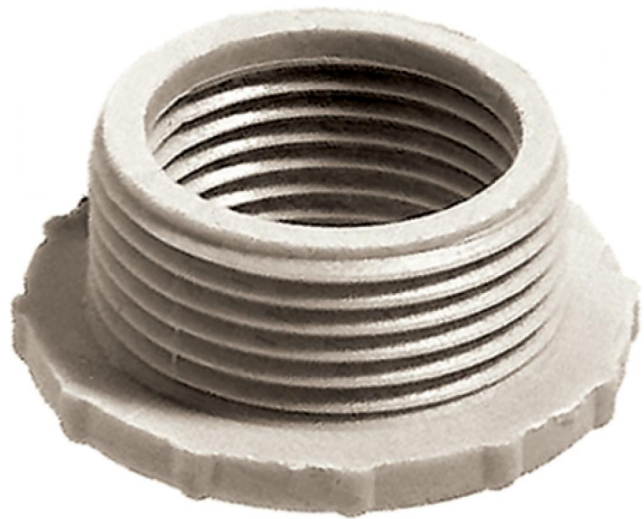
Technische Daten

| | |
|--|---|
| Artikelbezeichnung / GrößeAußen / Innen: | KU 21/13,5 |
| Lieferfarbe: | RAL 7035 lichtgrau |
| Material: | Polyamid, glasfaserverstärkt |
| Temperaturbereich: | KU, KUS: -40°C bis +100°C KUK: -20°C bis +80°C |



| | | |
|--------------------|-----------------------------------|-------|
| Produkt Management | Dokument: SKINDICHT® KU, KUS, KUK | 1 / 2 |
|--------------------|-----------------------------------|-------|

| | | |
|-------------------|--------------------------------|--|
| U.I. Lapp GmbH | DATENBLATT |  LAPP GROUP |
| | SKINDICHT® KU, KUS, KUK | 51730040 13.11.2013 |



| | | |
|--------------------|-----------------------------------|-------|
| Produkt Management | Dokument: SKINDICHT® KU, KUS, KUK | 2 / 2 |
|--------------------|-----------------------------------|-------|