

U.I. Lapp GmbH	<b>DATENBLATT</b>	
	<b>SKINDICHT® KU, KUS, KUK</b>	51730035 13.11.2013

Ermöglicht den Einsatz von Kabelverschraubungen deren Anschlussgewinde kleiner sind als vorhandene Gewindebohrungen  
Glasfaserverstärkt, für hohe mechanische Stabilität



Platzbedarf

### Anwendungsgebiete

Maschinen  
Geräte  
Gehäuse

### Aufbau

PG Anschlussgewinde

### Aufbau

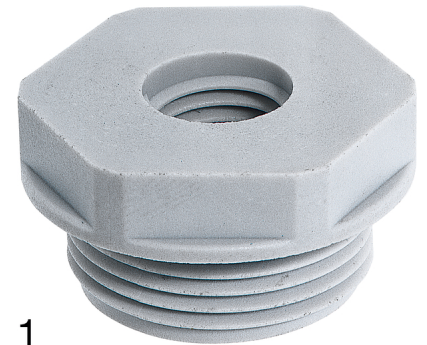
SKINDICHT® KU mit Sechskant und flacher Bauform  
SKINDICHT® KUS mit Sechskant und hoher Bauform  
SKINDICHT® KUK gerändelt

### Hinweis

Die Fotografien sind nicht maßstäblich und keine detailgetreuen Abbildungen der jeweiligen Produkte.

### Technische Daten

Artikelbezeichnung / GrößeAußen / Innen:	KUK 21/13,5
Lieferfarbe:	RAL 7035 lichtgrau
Material:	Polyamid, glasfaserverstärkt
Temperaturbereich:	KU, KUS: -40°C bis +100°C KUK: -20°C bis +80°C



Produkt Management	Dokument: SKINDICHT® KU, KUS, KUK	1 / 2
--------------------	-----------------------------------	-------

U.I. Lapp GmbH	<b>DATENBLATT</b>	 <b>LAPP GROUP</b>
	<b>SKINDICHT® KU, KUS, KUK</b>	51730035 13.11.2013



3

2

Produkt Management	Dokument: SKINDICHT® KU, KUS, KUK	2 / 2
--------------------	-----------------------------------	-------