

| | | |
|-------------------|---|--|
| U.I. Lapp GmbH | DATENBLATT |  |
| | EPIC® Modular 10.0 gedrehte Kontakte | 44424037 13.11.2013 |

für Einsätze und Module der EPIC® Rechtecksteckverbinder



Info

Crimpkontakte für höchste Querschnitte und Ströme

Hinweis

Die Fotografien sind nicht maßstäblich und keine detailgetreuen Abbildungen der jeweiligen Produkte.

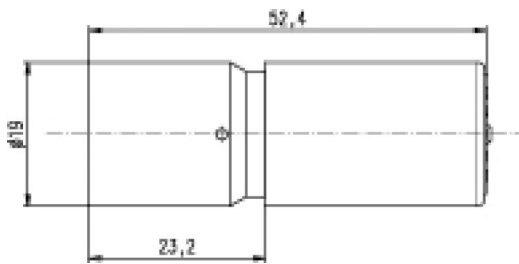
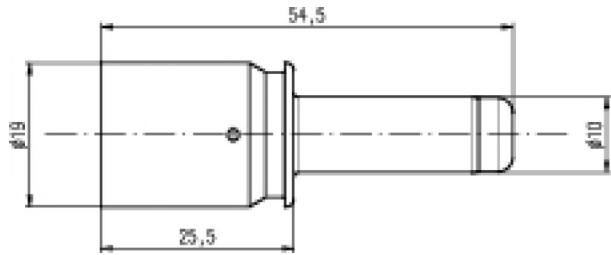


Technische Daten

| | |
|----------------------------------|---------------------------------|
| Artikel: | EPIC® Modular BCEM AG 95 D=10.0 |
| Einsätze: | Crimpkontakt für HHC1 Module |
| Version: | Buchse |
| Version: | Buchse |
| Querschnitt in mm ² : | 95 |
| Oberfläche: | Ag |
| Durchgangswiderstand: | < 1 mOhm |
| Material: | Kupferlegierung, hartversilbert |
| Steckzyklen: | 500 |

| | | |
|--------------------|--|-------|
| Produkt Management | Dokument: EPIC® Modular 10.0 gedrehte Kontakte | 1 / 2 |
|--------------------|--|-------|

| | | |
|-------------------|---|--|
| U.I. Lapp GmbH | DATENBLATT |  LAPP GROUP |
| | EPIC® Modular 10.0 gedrehte Kontakte | 44424037 13.11.2013 |



| | | |
|--------------------|--|-------|
| Produkt Management | Dokument: EPIC® Modular 10.0 gedrehte Kontakte | 2 / 2 |
|--------------------|--|-------|