

U.I. Lapp GmbH	<b>DATENBLATT</b>	
	<b>EPIC® Modular 10.0 gedrehte Kontakte</b>	44424034 13.11.2013

für Einsätze und Module der EPIC® Rechtecksteckverbinder



### Info

Crimpkontakte für höchste Querschnitte und Ströme

### Hinweis

Die Fotografien sind nicht maßstäblich und keine detailgetreuen Abbildungen der jeweiligen Produkte.

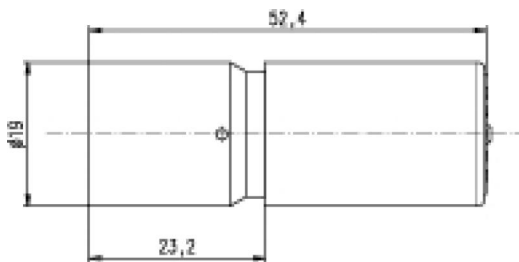
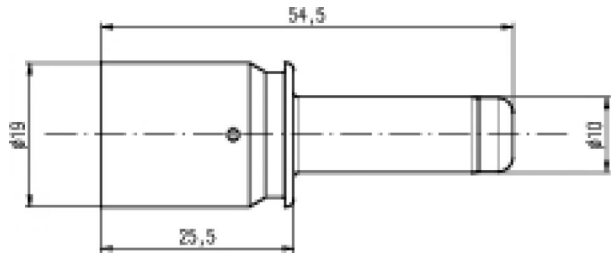


### Technische Daten

Artikel:	EPIC® Modular SCEM AG 95 D=10.0
Einsätze:	Crimpkontakt für HHC1 Module
Version:	Stift
Version:	Stift
Querschnitt in mm <sup>2</sup> :	95
Oberfläche:	Ag
Durchgangswiderstand:	< 1 mOhm
Material:	Kupferlegierung, hartversilbert
Steckzyklen:	500

Produkt Management	Dokument: EPIC® Modular 10.0 gedrehte Kontakte	1 / 2
--------------------	--	-------

U.I. Lapp GmbH	<b>DATENBLATT</b>	 <b>LAPP GROUP</b>
	<b>EPIC® Modular 10.0 gedrehte Kontakte</b>	44424034 13.11.2013



Produkt Management	Dokument: EPIC® Modular 10.0 gedrehte Kontakte	2 / 2
--------------------	--	-------