

U.I. Lapp GmbH	DATENBLATT	
	EPIC® Modular 10.0 gedrehte Kontakte	44424032 13.11.2013

für Einsätze und Module der EPIC® Rechtecksteckverbinder



Info

Crimpkontakte für höchste Querschnitte und Ströme

Hinweis

Die Fotografien sind nicht maßstäblich und keine detailgetreuen Abbildungen der jeweiligen Produkte.

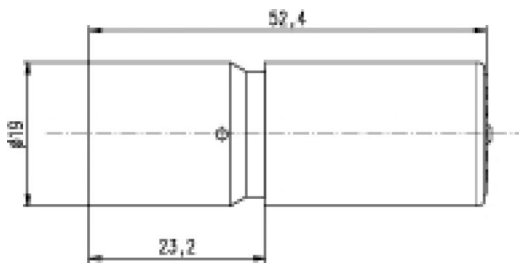
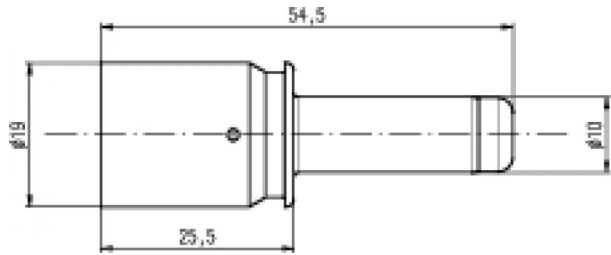


Technische Daten

Artikel:	EPIC® Modular SCEM AG 50 D=10.0
Einsätze:	Crimpkontakt für HHC1 Module
Version:	Stift
Querschnitt in mm²:	50
Oberfläche:	Ag
Durchgangswiderstand:	< 1 mOhm
Material:	Kupferlegierung, hartversilbert
Steckzyklen:	500

Produkt Management	Dokument: EPIC® Modular 10.0 gedrehte Kontakte	1 / 2
--------------------	------------------------------------------------	-------

U.I. Lapp GmbH	DATENBLATT	 LAPP GROUP
	EPIC® Modular 10.0 gedrehte Kontakte	44424032 13.11.2013



Produkt Management	Dokument: EPIC® Modular 10.0 gedrehte Kontakte	2 / 2
--------------------	------------------------------------------------	-------